

"Допускається до захисту":

Завідувач кафедри дизайну _____
" ____ " _____ 2024 р.

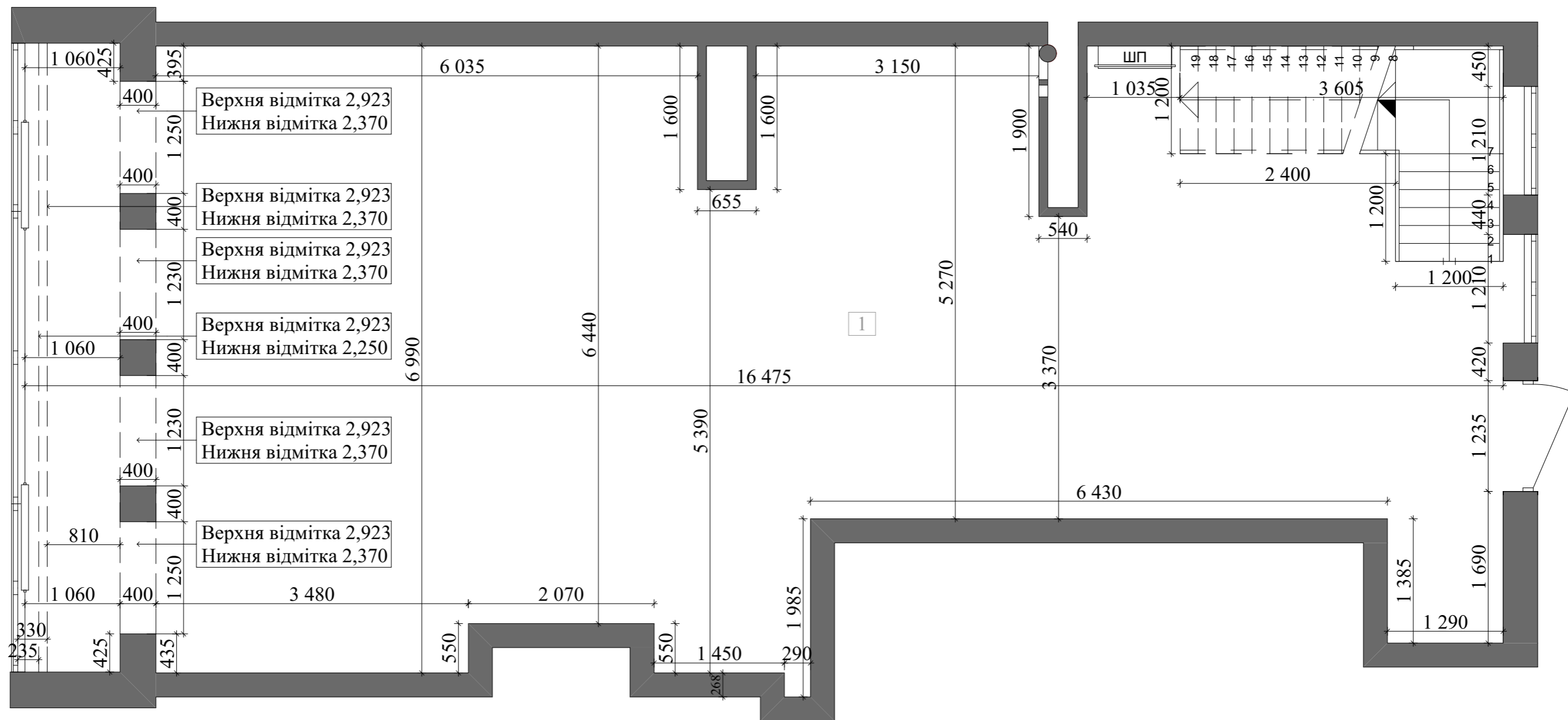
***ТЕМА ВИПУСКНОЇ КВАЛІФІКАЦІЙНОЇ
РОБОТИ (ПРОЄКТУ):***

Дизайн інтер'єру салону краси - барбершопу "Beauty and Brutality"

Рівень вищої освіти	Бакалавр
Галузь знань	02 Культура і мистецтво
Спеціальність	022 Дизайн
Спеціалізація	Дизайн середовища
Освітня програма	Дизайн середовища

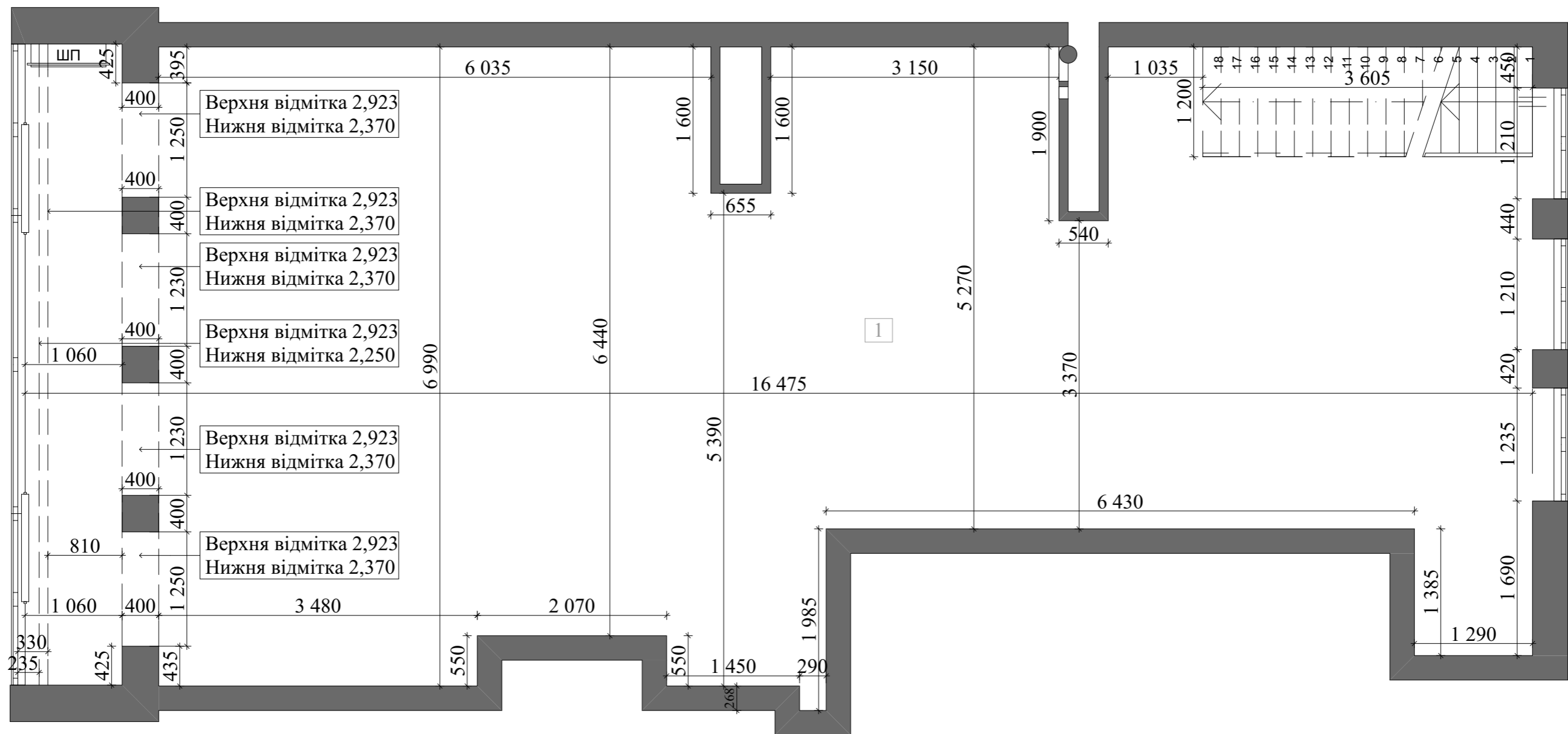
Альбом креслень

Студент-випускник Соломченко А.Г.
Керівник випускної практики Яків'юк А.І.



Експлікація приміщення		
1	Салон краси	100,13 м ²
Загальна площа		100,13 м²

Дизайн-проект салону краси - барбершопу							
м.Київ, вул. Левка Лук'яненка, метро Оболонь							
Изм.	Колуч.	Лист	№Док.	Подп.	Дата		
Випускниця		Соломченко А.Г.					
Керівник		Яків'юк А.І.					
Салон краси - барбершоп "Beauty and Brutality"					Стадия	Лист	Листов
					ДП	3	33
Обмірний план салону краси					Університет економіки та права "КРОК"		



Експлікація приміщення		
1	Барбершоп	100,13 м ²
Загальна площа		100,13 м²

Дизайн-проект салону краси - барбершопу							
м.Київ, вул. Левка Лук'яненка, метро Оболонь							
Изм.	Колуч.	Лист	№Док.	Подп.	Дата		
Випускниця		Соломченко А.Г.					
Керівник		Яків'юк А.І.					
Салон краси - барбершоп "Beauty and Brutality"					Стадия	Лист	Листов
					ДП	4	33
Обмірний план барбершопу					Університет економіки та права "КРОК"		

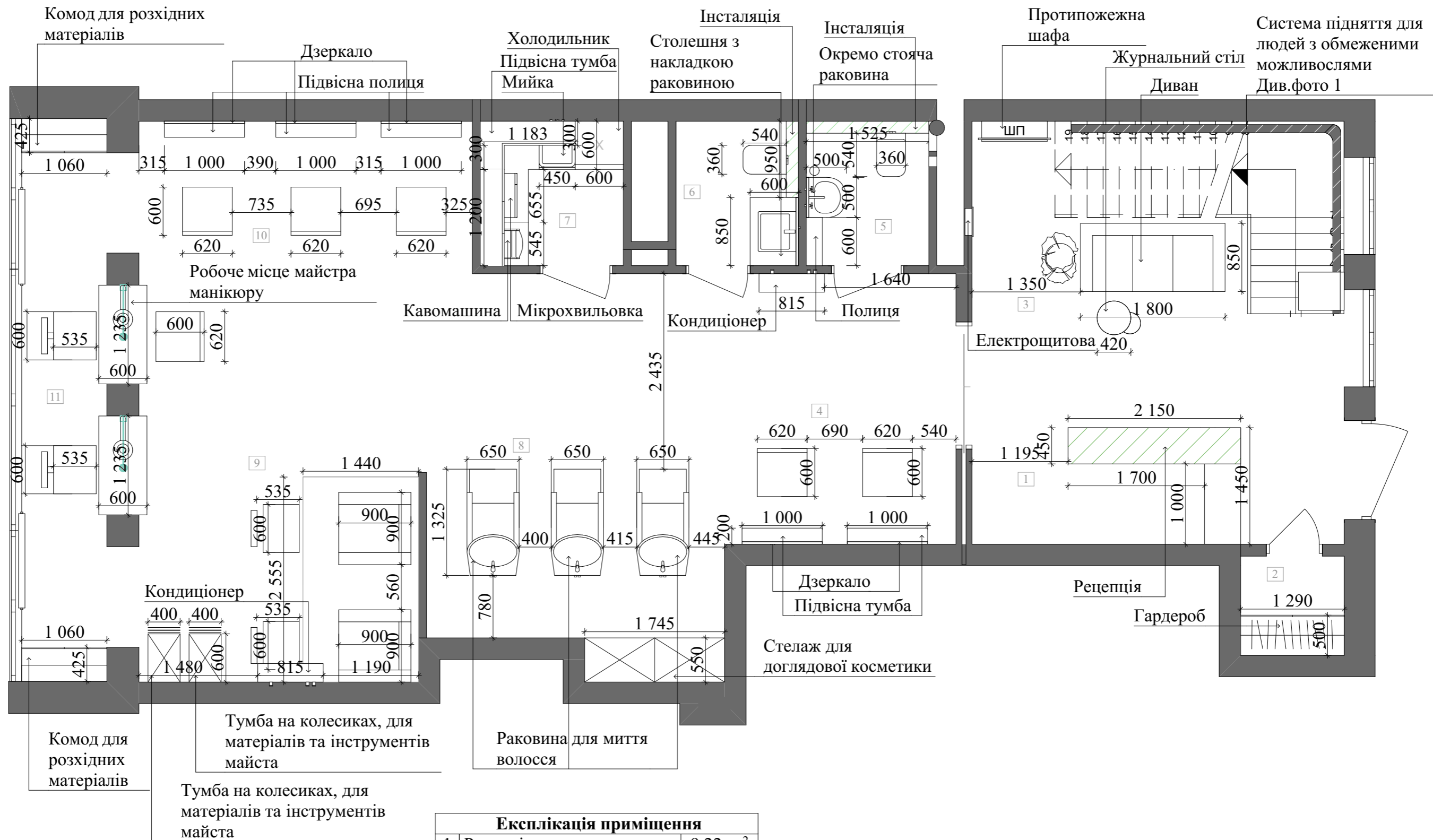
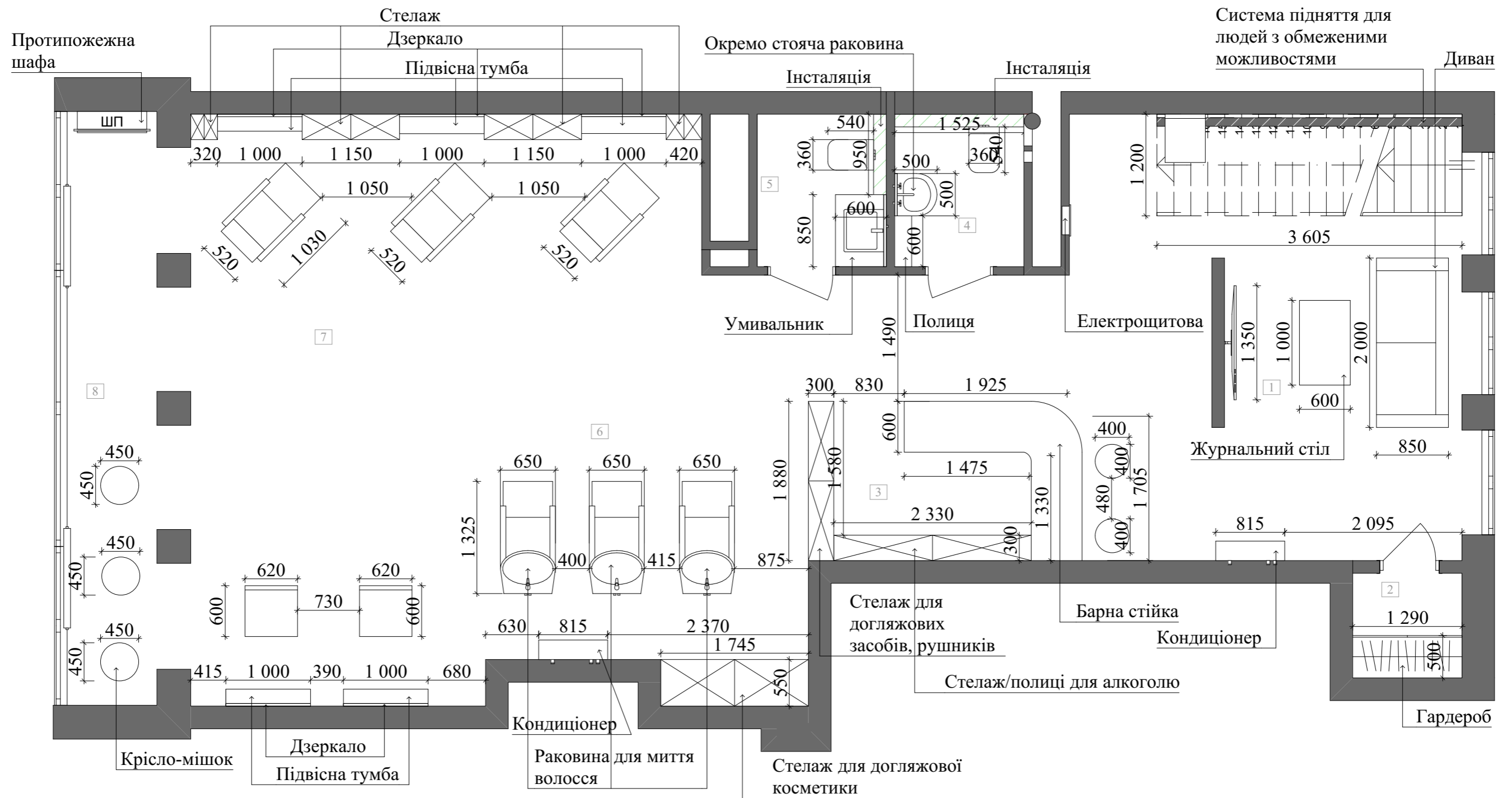


Фото 1.

Експлікація приміщення	
1	Рецепція 9,22 м ²
2	Гардероб 1,59 м ²
3	Зона очікування 15,92 м ²
4	Зона дитячої стрижки 10,39 м ²
5	Санвузол для відвідувачів 2,90 м ²
6	Санвузол для персоналу 2,90 м ²
7	Кухня 3,58 м ²
8	Зона миття голови 17,03 м ²
9	Педикюрна зона 10,52 м ²
10	Зона стрижки 12,66 м ²
11	Зона манікюру 12,94 м ²
Загальна площа 99,65 м²	

Дизайн-проект салону краси - барбершопу							
м.Київ, вул. Левка Лук'яненка, метро Оболонь							
Изм.	Колуч.	Лист	№Док.	Подп.	Дата		
Випускниця	Соломченко А.Г.						
Керівник	Яків'юк А.І.						
Салон краси - барбершоп "Beauty and Brutality"					Стадія	Лист	Листов
Планувальне рішення салону краси					ДП	5	33
Університет економіки та права "КРОК"							



Експлікація приміщення		
1	Зона очікування	22,37 м ²
2	Гардероб	1,73 м ²
3	Бар	12,92 м ²
4	Санвузол для відвідувачів	2,90 м ²
5	Санвузол для персоналу	2,90 м ²
6	Зона миття голови	14,54 м ²
7	Зона стрижки	32,99 м ²
8	Лоджія	9,41 м ²
Загальна площа		99,76 м²

Изм.	Колуч.	Лист	№Док.	Подп.	Дата
Випускниця	Соломченко А.Г.				
Керівник	Яків'юк А.І.				

Дизайн-проект салону краси - барбершопу

м.Київ, вул. Левка Лук'яненка, метро Оболонь

Салон краси - барбершоп "Beauty and Brutality"

Стадия	Лист	Листов
ДП	6	33

Планувальне рішення барбершопу

Університет економіки та права "КРОК"

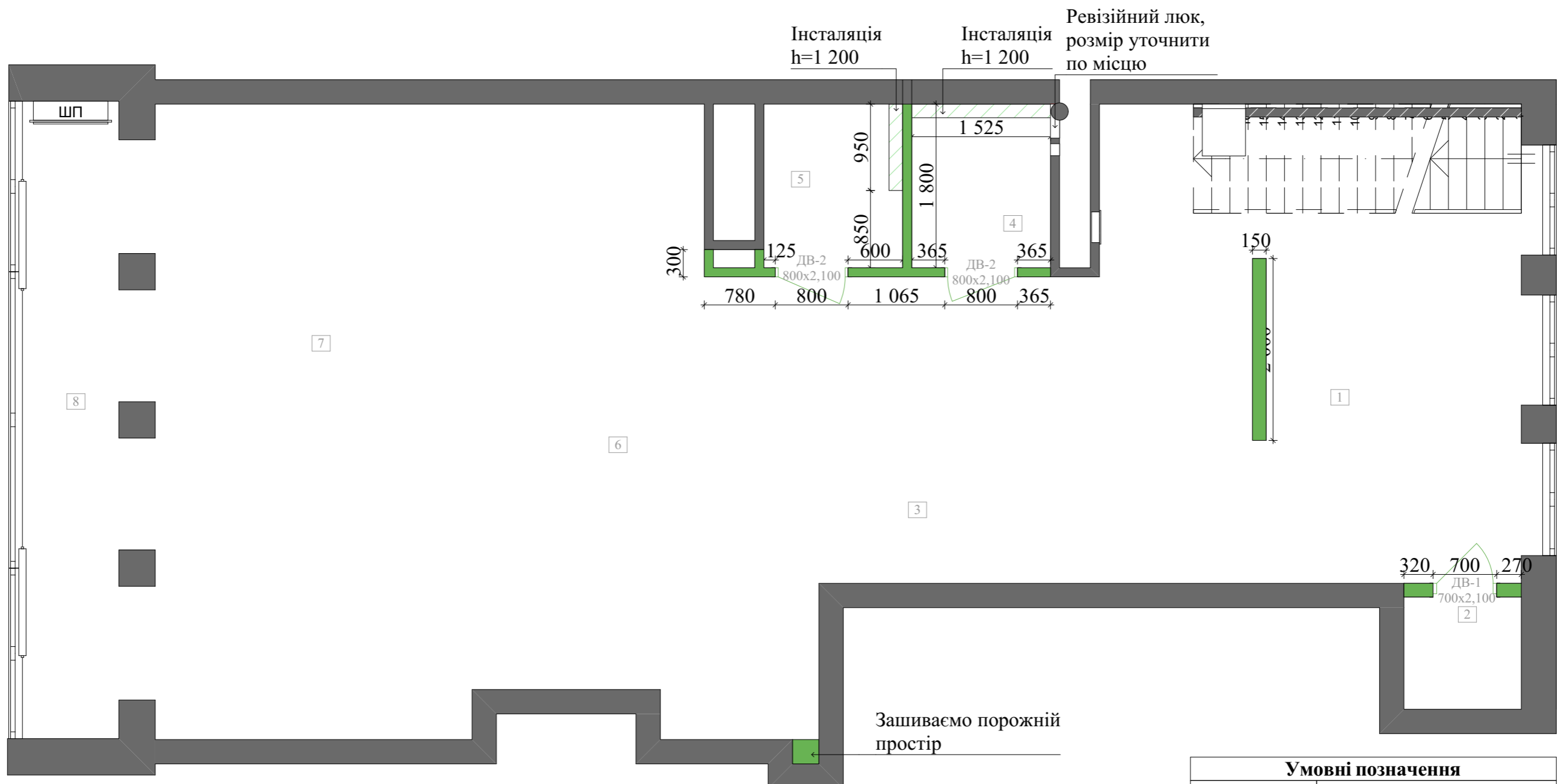


Примітка 1. Бетон не штробити!
 Примітка 2. За відмітку 0,000 прийнято відмітку чистої підлоги (-2,923 мм від низу існуючого з\б перекриття).
 Примітка 3. Чистий рівень підлоги в усіх приміщеннях вивести в один рівень.
 Примітка 4. Усі розміри та прив'язки уточнювати по місцю.
 Примітка 5. Усі підключення виконувати чітко за прив'язками і розмірами заводу виробника.
 Примітка 6. В місцях кріплення сантехніки передбачити закладні.
 Примітка 7. Кінцеву зашивку стін робити тільки після монтажу електричного обладнання і комунікацій.

Експлікація приміщення		
1	Рецепція	9,22 м ²
2	Гардероб	1,59 м ²
3	Зона очікування	15,92 м ²
4	Зона дитячої стрижки	10,39 м ²
5	Санвузол для відвідувачів	2,90 м ²
6	Санвузол для персоналу	2,90 м ²
7	Кухня	3,58 м ²
8	Зона миття голови	17,03 м ²
9	Педикюрна зона	10,52 м ²
10	Зона стрижки	12,66 м ²
11	Зона манікюру	12,94 м ²
Загальна площа		99,65 м²

Умовні позначення	
Позначення	Тип конструкції
	Існуючі несучі конструкції
	Існуючі ненесучі конструкції
	Конструкції що монтуються

Дизайн-проект салону краси - барбершопу							
м.Київ, вул. Левка Лук'яненка, метро Оболонь							
Изм.	Колуч.	Лист	№Док.	Подп.	Дата		
Випускниця	Соломченко А.Г.						
Керівник	Яків'юк А.І.						
Салон краси - барбершоп "Beauty and Brutality"					Стадия	Лист	Листов
План монтажу салону краси					ДП	7	33
					Університет економіки та права "КРОК"		



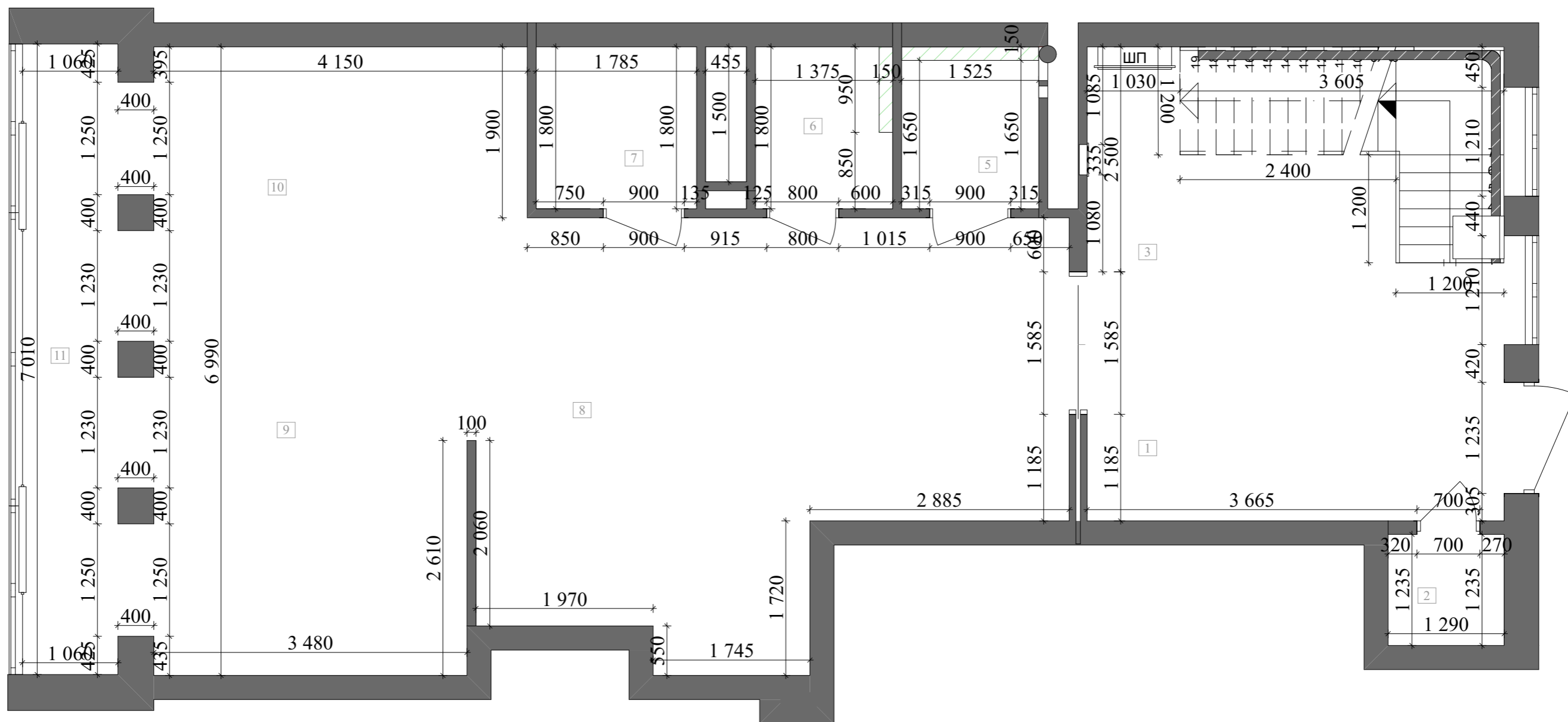
Умовні позначення	
Позначення	Тип конструкції
	Існуючі несучі конструкції
	Існуючі ненесучі конструкції
	Конструкції що монтуються

Примітка 1. Бетон не штробити!
 Примітка 2. За відмітку 0,000 прийнято відмітку чистої підлоги (-2,923 мм від низу існуючого з/б перекриття).
 Примітка 3. Чистий рівень підлоги в усіх приміщеннях вивести в один рівень.
 Примітка 4. Усі розміри та прив'язки уточнювати по місцю.
 Примітка 5. Усі підключення виконувати чітко за прив'язками і розмірами заводу виробника.
 Примітка 6. В місцях кріплення сантехніки передбачити закладні.
 Примітка 7. Кінцеву зашивку стін робити тільки після монтажу електричного обладнання і комунікацій.

Експлікація приміщення		
1	Зона очікування	22,37 м ²
2	Гардероб	1,73 м ²
3	Бар	12,92 м ²
4	Санвузол для відвідувачів	2,90 м ²
5	Санвузол для персоналу	2,90 м ²
6	Зона миття голови	14,54 м ²
7	Зона стрижки	32,99 м ²
8	Лоджія	9,41 м ²
Загальна площа		99,76 м²

Изм.	Колуч.	Лист	№Док.	Подп.	Дата
Випускниця	Соломченко А.Г.				
Керівник	Яків'юк А.І.				

Дизайн-проект салону краси - барбершопу			
м.Київ, вул. Левка Лук'яненка, метро Оболонь			
Салон краси - барбершоп "Beauty and Brutality"	Стадия	Лист	Листов
План монтажу барбершопу	ДП	8	33
			Університет економіки та права "КРОК"



Примітка 1. Бетон не шробити!

Примітка 2. За відмітку 0,000 прийнято відмітку чистої підлоги (-2,923 мм від низу існуючого з\б перекриття).

Примітка 3. Чистий рівень підлоги в усіх приміщеннях вивести в один рівень.

Примітка 4. Усі розміри та прив'язки уточнювати по місцю.

Примітка 5. Усі підключення виконувати чітко за прив'язками і розмірами заводу виробника.

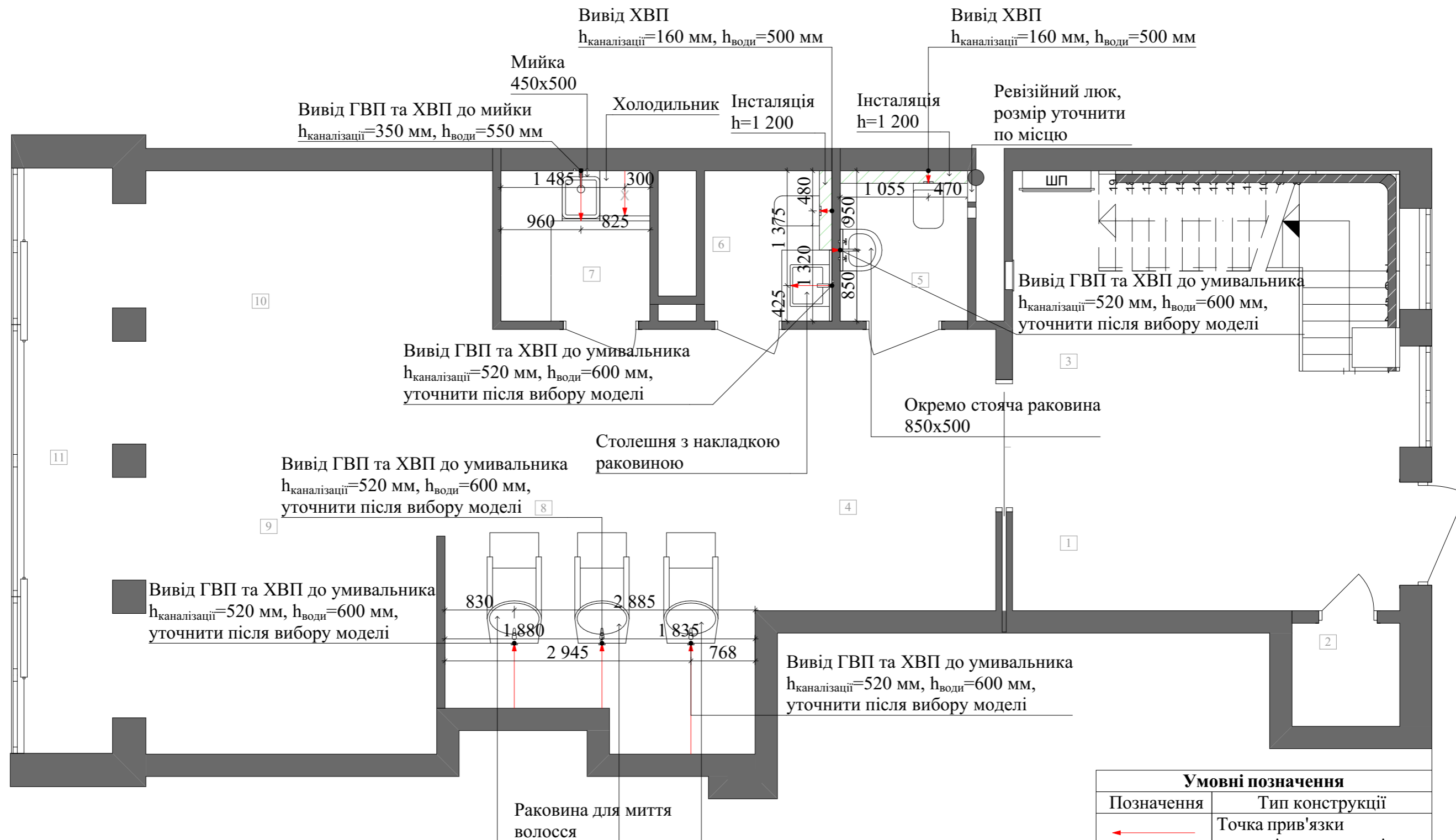
Примітка 6. В місцях кріплення сантехніки передбачити закладні.

Примітка 7. Кінцеву зашивку стін робити тільки після монтажу електричного обладнання і комунікацій.

Експлікація приміщення

1	Рецепція	9,22 м ²
2	Гардероб	1,59 м ²
3	Зона очікування	15,92 м ²
4	Зона дитячої стрижки	10,39 м ²
5	Санвузол для відвідувачів	2,90 м ²
6	Санвузол для персоналу	2,90 м ²
7	Кухня	3,58 м ²
8	Зона миття голови	17,03 м ²
9	Педикюрна зона	10,52 м ²
10	Зона стрижки	12,66 м ²
11	Зона манікюру	12,94 м ²
Загальна площа		99,65 м²

Изм.	Колуч.	Лист	№Док.	Подп.	Дата	Дизайн-проект салону краси - барбершопу			
						м.Київ, вул. Левка Лук'яненка, метро Оболонь			
						Салон краси - барбершоп "Beauty and Brutality"	Стадия	Лист	Листов
							ДП	9	33
						План після перепланування салону краси	Університет економіки та права "КРОК"		

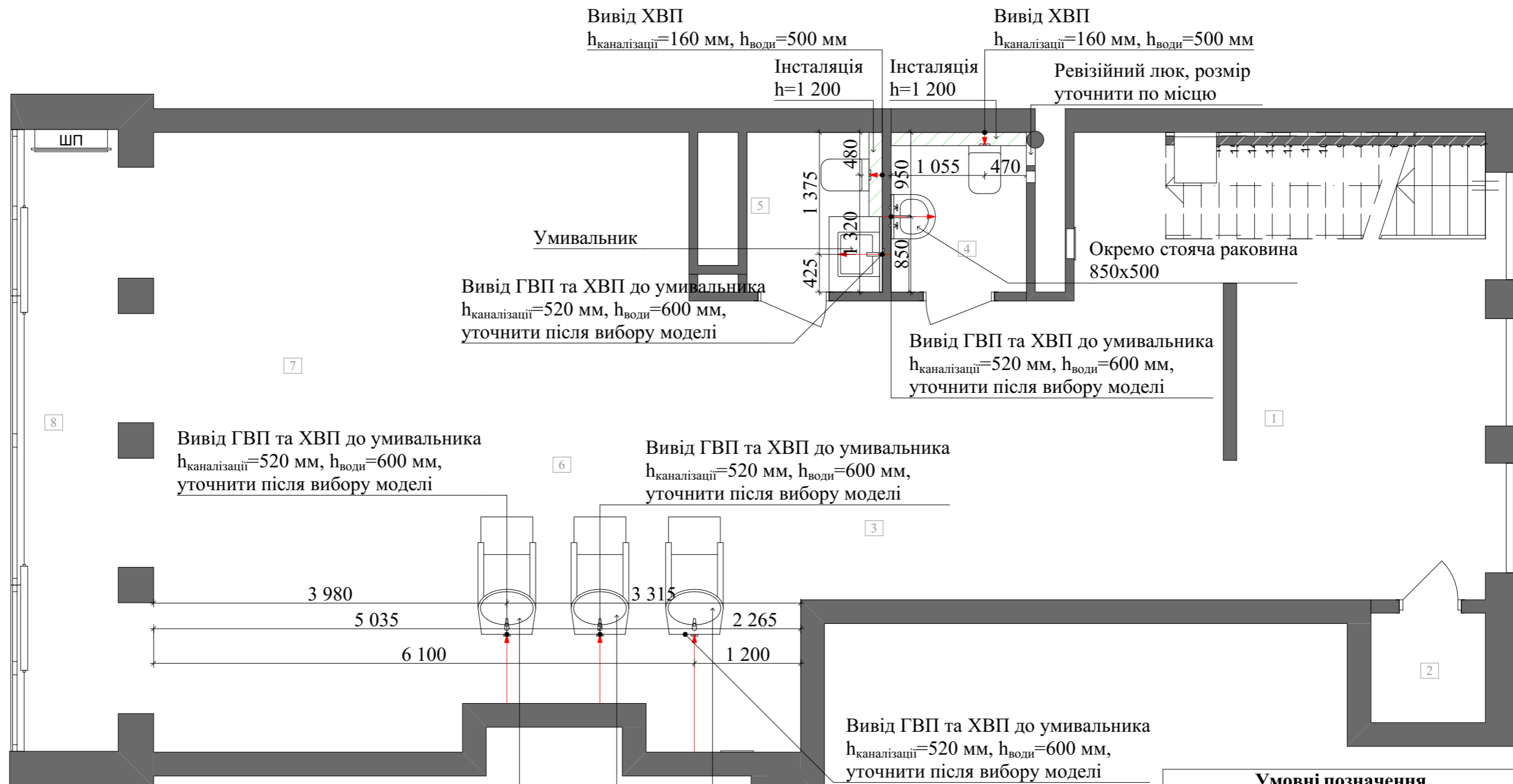


Умовні позначення	
Позначення	Тип конструкції
←	Точка прив'язки сантехнічних приладів

Примітка 1. Бетон не штробити!
 Примітка 2. За відмітку 0,000 прийнято відмітку чистої підлоги (-2,923 мм від низу існуючого з\б перекриття).
 Примітка 3. Чистий рівень підлоги в усіх приміщеннях вивести в один рівень.
 Примітка 4. Усі розміри та прив'язки уточнювати по місцю.
 Примітка 5. Усі підключення виконувати чітко за прив'язками і розмірами заводу виробника.
 Примітка 6. В місцях кріплення сантехніки передбачити закладні.
 Примітка 7. Кінцеву зашивку стін робити тільки після монтажу електричного обладнання і комунікацій.

Експлікація приміщення		
1	Рецепція	9,22 м ²
2	Гардероб	1,59 м ²
3	Зона очікування	15,92 м ²
4	Зона дитячої стрижки	10,39 м ²
5	Санвузол для відвідувачів	2,90 м ²
6	Санвузол для персоналу	2,90 м ²
7	Кухня	3,58 м ²
8	Зона миття голови	17,03 м ²
9	Педикюрна зона	10,52 м ²
10	Зона стрижки	12,66 м ²
11	Зона манікюру	12,94 м ²
Загальна площа		99,65 м²

Дизайн-проект салону краси - барбершопу							
м.Київ, вул. Левка Лук'яненка, метро Оболонь							
Изм.	Колуч.	Лист	№Док.	Подп.	Дата		
Випускниця	Соломченко А.Г.						
Керівник	Яків'юк А.І.						
Салон краси - барбершоп "Beauty and Brutality"					Стадия	Лист	Листов
План прив'язки інженерних мереж салону краси					ДП	11	33
					Університет економіки та права "КРОК"		



Вивід ХВП
 $h_{\text{каналізації}}=160 \text{ мм}, h_{\text{води}}=500 \text{ мм}$

Вивід ХВП
 $h_{\text{каналізації}}=160 \text{ мм}, h_{\text{води}}=500 \text{ мм}$

Інсталяція
 $h=1\ 200$

Інсталяція
 $h=1\ 200$

Ревізійний люк, розмір
 уточнити по місцю

Умивальник

Вивід ГВП та ХВП до умивальника
 $h_{\text{каналізації}}=520 \text{ мм}, h_{\text{води}}=600 \text{ мм},$
 уточнити після вибору моделі

Вивід ГВП та ХВП до умивальника
 $h_{\text{каналізації}}=520 \text{ мм}, h_{\text{води}}=600 \text{ мм},$
 уточнити після вибору моделі

Вивід ГВП та ХВП до умивальника
 $h_{\text{каналізації}}=520 \text{ мм}, h_{\text{води}}=600 \text{ мм},$
 уточнити після вибору моделі

Вивід ГВП та ХВП до умивальника
 $h_{\text{каналізації}}=520 \text{ мм}, h_{\text{води}}=600 \text{ мм},$
 уточнити після вибору моделі

Вивід ГВП та ХВП до умивальника
 $h_{\text{каналізації}}=520 \text{ мм}, h_{\text{води}}=600 \text{ мм},$
 уточнити після вибору моделі

Раковина для
 миття волосся

Умовні позначення	
Позначення	Тип конструкції
←	Точка прив'язки сантехнічних приладів

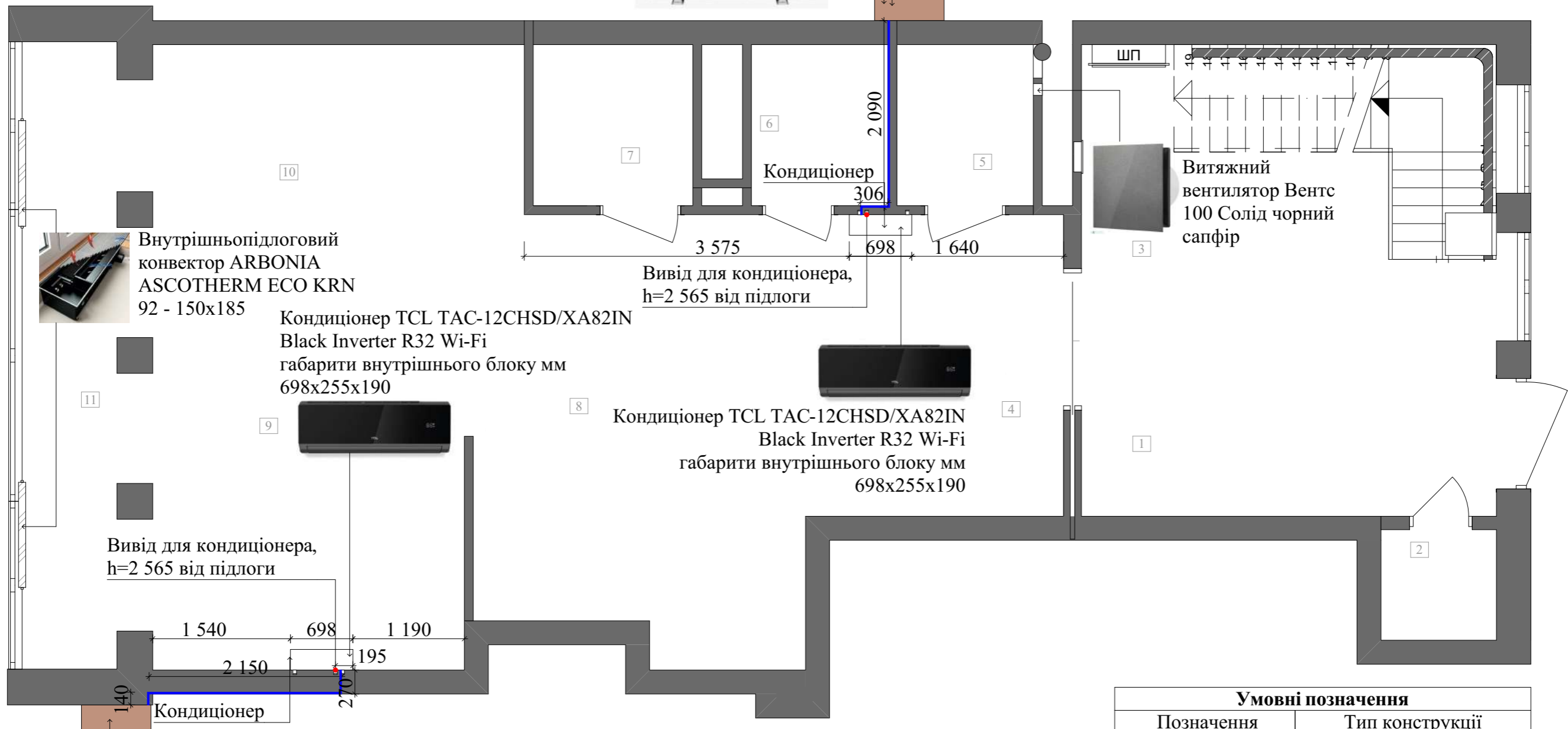
Примітка 1. Бетон не штробити!
 Примітка 2. За відмітку 0,000 прийнято відмітку чистої підлоги (-2,923 мм від низу існуючого зб перекриття).
 Примітка 3. Чистий рівень підлоги в усіх приміщеннях вивести в один рівень.
 Примітка 4. Усі розміри та прив'язки уточнювати по місцю.
 Примітка 5. Усі підключення виконувати чітко за прив'язками і розмірами заводу виробника.
 Примітка 6. В місцях кріплення сантехніки передбачити закладні.
 Примітка 7. Кінцеву зашивку стін робити тільки після монтажу електричного обладнання і комунікацій.

Експлікація приміщення		
1	Зона очікування	22,37 м ²
2	Гардероб	1,73 м ²
3	Бар	12,92 м ²
4	Санвузол для відвідувачів	2,90 м ²
5	Санвузол для персоналу	2,90 м ²
6	Зона миття голови	14,54 м ²
7	Зона стрижки	32,99 м ²
8	Лоджія	9,41 м ²
Загальна площа		99,76 м²

Дизайн-проект салону краси - барбершопу							
м.Київ, вул. Левка Лук'яненка, метро Оболонь							
Изм.	Колуч.	Лист	№Док.	Подп.	Дата		
Випускниця	Соломченко А.Г.						
Керівник	Яків'юк А.І.						
Салон краси - барбершоп "Beauty and Brutality"					Стадия	Лист	Листов
План прив'язки інженерних мереж барбершопу					ДП	12	33
					Університет економіки та права "КРОК"		



Кондиціонер TCL Inverter GMCC,
габарити зовнішнього блоку мм: 777x498x290



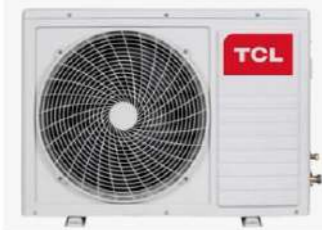
Внутрішньопідлоговий конвектор ARBONIA ASCOTHERM ECO KRN 92 - 150x185

Кондиціонер TCL TAC-12CHSD/XA82IN Black Inverter R32 Wi-Fi
габарити внутрішнього блоку мм 698x255x190

Кондиціонер TCL TAC-12CHSD/XA82IN Black Inverter R32 Wi-Fi
габарити внутрішнього блоку мм 698x255x190

Вивід для кондиціонера, h=2 565 від підлоги

Кондиціонер TCL Inverter GMCC
габарити зовнішнього блоку мм: 777x498x290

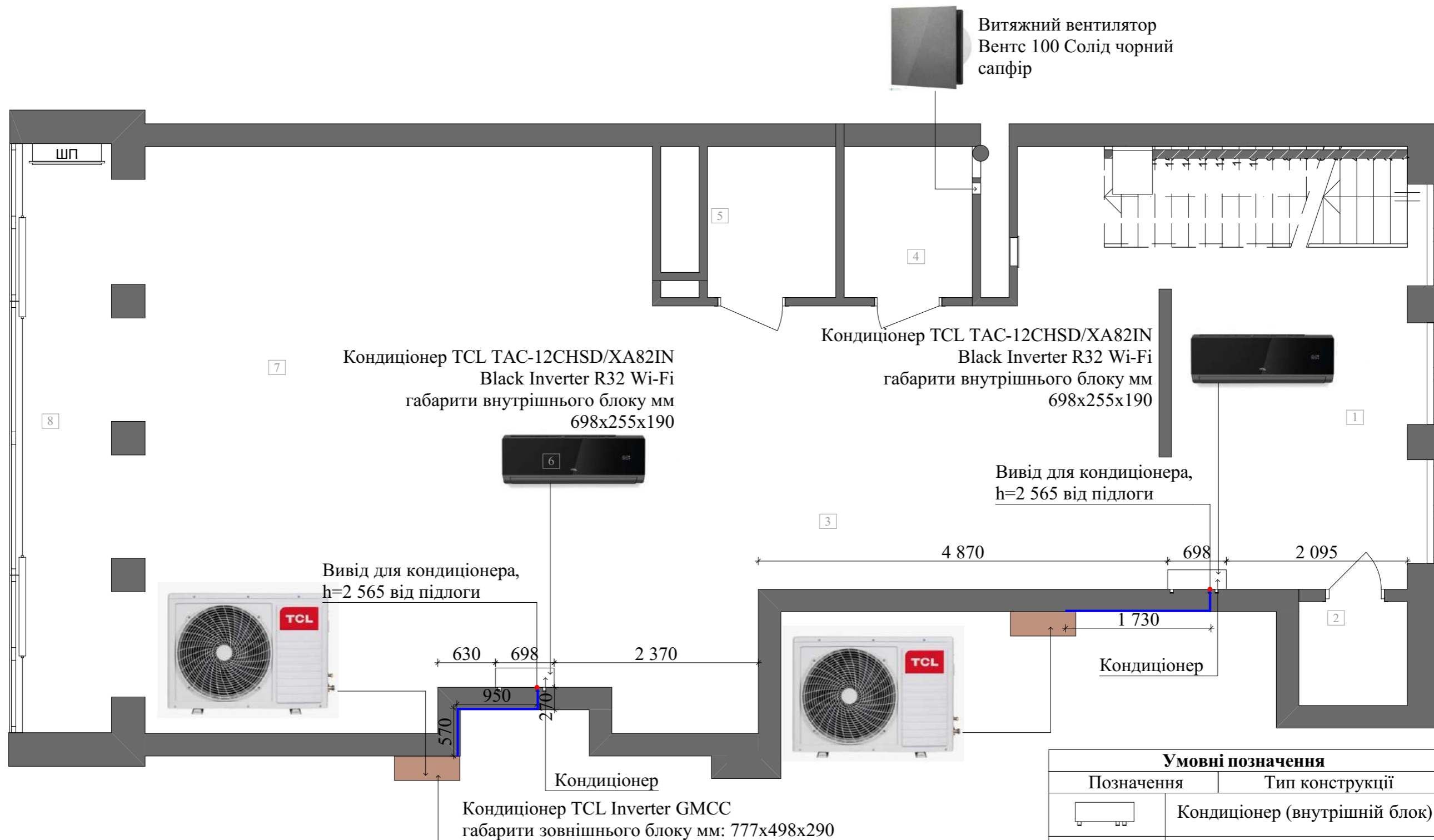


Умовні позначення	
Позначення	Тип конструкції
	Кондиціонер (внутрішній блок)
	Кондиціонер (зовнішній блок)
	Радіатор опалення
	Вентканал

Експлікація приміщення		
1	Рецепція	9,22 м ²
2	Гардероб	1,59 м ²
3	Зона очікування	15,92 м ²
4	Зона дитячої стрижки	10,39 м ²
5	Санвузол для відвідувачів	2,90 м ²
6	Санвузол для персоналу	2,90 м ²
7	Кухня	3,58 м ²
8	Зона миття голови	17,03 м ²
9	Педикюрна зона	10,52 м ²
10	Зона стрижки	12,66 м ²
11	Зона манікюру	12,94 м ²
Загальна площа		99,65 м²

Примітка 1. Бетон не штробити!
Примітка 2. За умовну відмітку взято 0,000 мм прийнятий рівень чистої підлоги.
Примітка 3. Дивитись разом з розгортками стін

Дизайн-проект салону краси - барбершопу							
м.Київ, вул. Левка Лук'яненка, метро Оболонь							
Изм.	Колуч.	Лист	№Док.	Подп.	Дата		
Випускниця	Соломченко А.Г.						
Керівник	Яків'юк А.І.						
Салон краси - барбершоп "Beauty and Brutality"					Стадия	Лист	Листов
План розміщення системи кондиціонування та вентиляції салону краси					ДП	13	33
					Університет економіки та права "КРОК"		

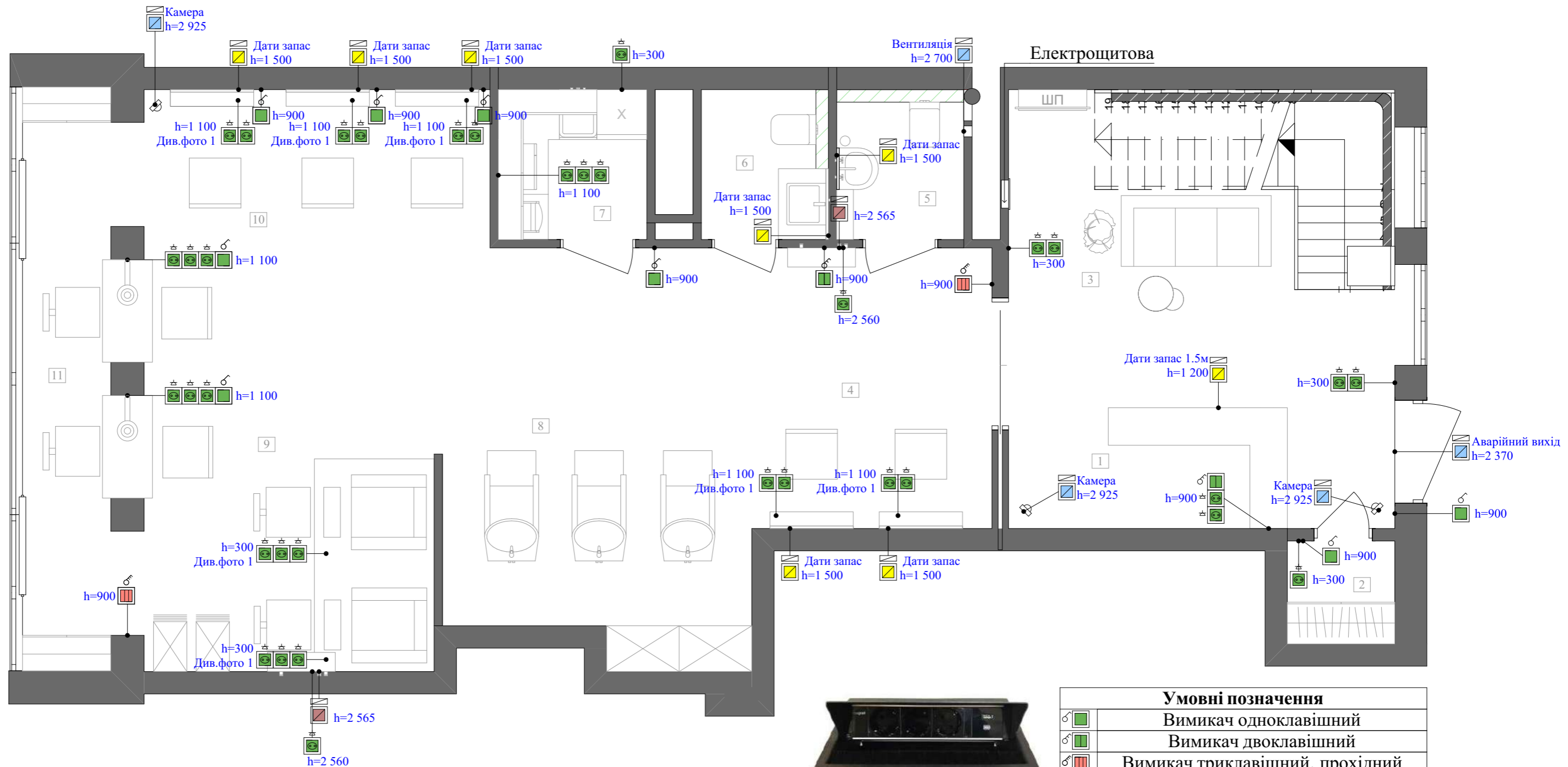


Примітка 1. Бетон не штробити!
Примітка 2. За умовну відмітку взято 0,000 мм
прийнятий рівень чистої підлоги.
Примітка 3. Дивитись разом з розгортками стін

Експлікація приміщення		
1	Зона очікування	22,37 м ²
2	Гардероб	1,73 м ²
3	Бар	12,92 м ²
4	Санвузол для відвідувачів	2,90 м ²
5	Санвузол для персоналу	2,90 м ²
6	Зона миття голови	14,54 м ²
7	Зона стрижки	32,99 м ²
8	Лоджія	9,41 м ²
Загальна площа		99,76 м²

Умовні позначення	
Позначення	Тип конструкції
	Кондиціонер (внутрішній блок)
	Кондиціонер (зовнішній блок)
	Радіатор опалення
	Вентканал

Дизайн-проект салону краси - барбершопу							
м.Київ, вул. Левка Лук'яненка, метро Оболонь							
Изм.	Колуч.	Лист	№Док.	Подп.	Дата		
Випускниця	Соломченко А.Г.						
Керівник	Яків'юк А.І.						
Салон краси - барбершоп "Beauty and Brutality"					Стадия	Лист	Листов
План розміщення системи кондиціонування та вентиляції барбершопу					ДП	14	33
					Університет економіки та права "КРОК"		



Примітка 1. Бетон не штробити!
 Примітка 2. Перед виконанням електромонтажних робіт отримати тех.завдання заводів виробників електроосвітлювального обладнання відпостачальників.
 Примітка 3. Для всіх електровиводів передбачити запас кабелю 1000м.
 Примітка 4. Усі розміри та прив'язки уточнювати по місцю.
 Примітка 5. Вивід для електричного полотенцесушителя. Розміщення відповідно до вибраної моделі, узгодити із замовником.

Експлікація приміщення		
1	Рецепція	9,22 м ²
2	Гардероб	1,59 м ²
3	Зона очікування	15,92 м ²
4	Зона дитячої стрижки	10,39 м ²
5	Санвузол для відвідувачів	2,90 м ²
6	Санвузол для персоналу	2,90 м ²
7	Кухня	3,58 м ²
8	Зона миття голови	17,03 м ²
9	Педикюрна зона	10,52 м ²
10	Зона стрижки	12,66 м ²
11	Зона манікюру	12,94 м ²
Загальна площа		99,65 м²



Фото 1.

Умовні позначення	
	Вимикач одноклавішний
	Вимикач двоклавішний
	Вимикач триклавішний, прохідний
	Розетка електрична 220V
	Розетка телевізійна
	Електровивід для камери
	Електровивід світлодіодної підсвітки
	Вивід для кондиціонера

Дизайн-проект салону краси - барбершопу						
м.Київ, вул. Левка Лук'яненка, метро Оболонь						
Салон краси - барбершоп "Beauty and Brutality"				Стадія	Лист	Листов
План електрики салону краси				ДП	15	33
				Університет економіки та права "КРОК"		
Изм.	Колуч.	Лист	№Док.	Подп.	Дата	
Випускниця	Соломченко А.Г.					
Керівник	Яків'юк А.І.					

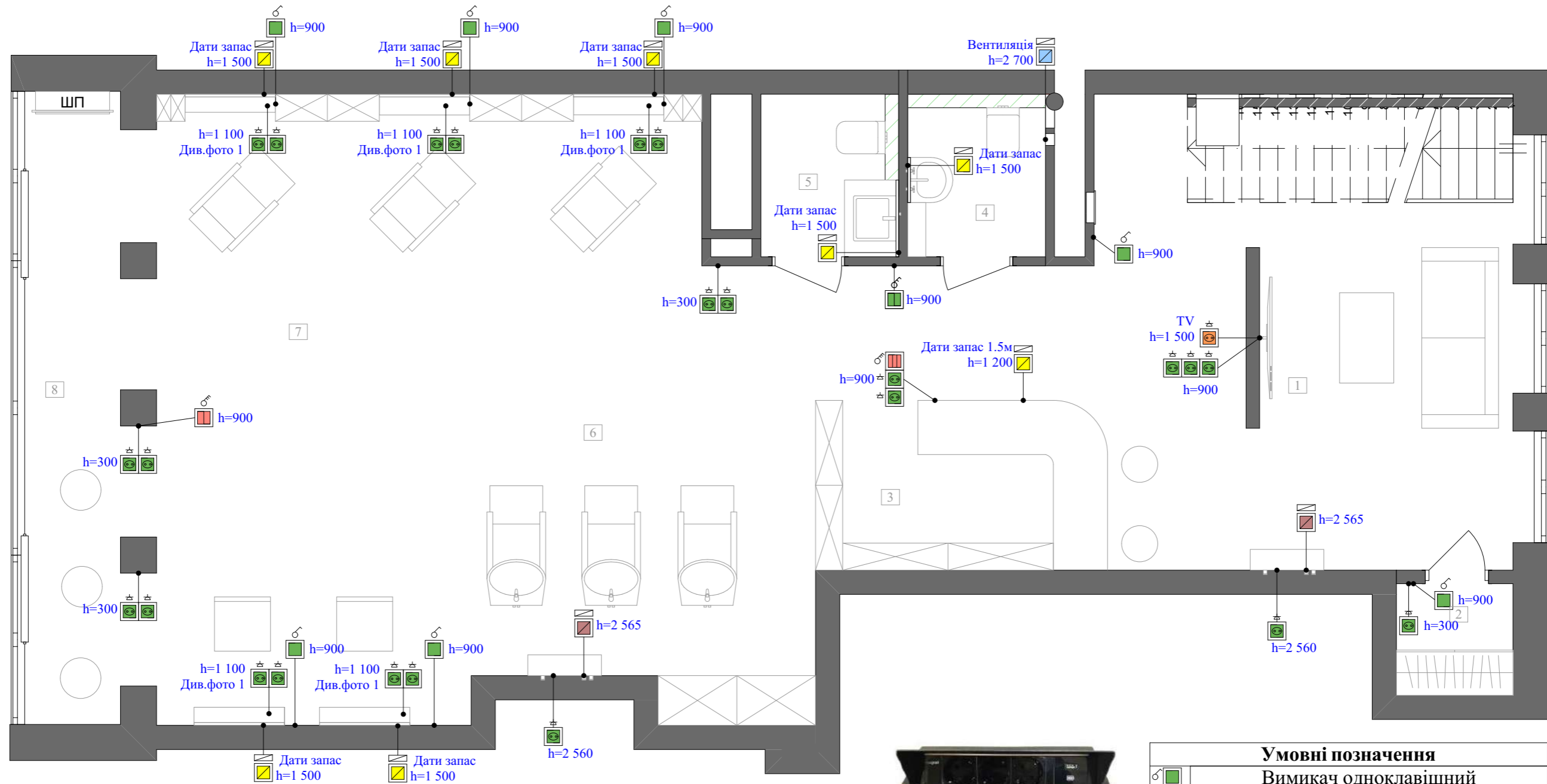


Фото 1.

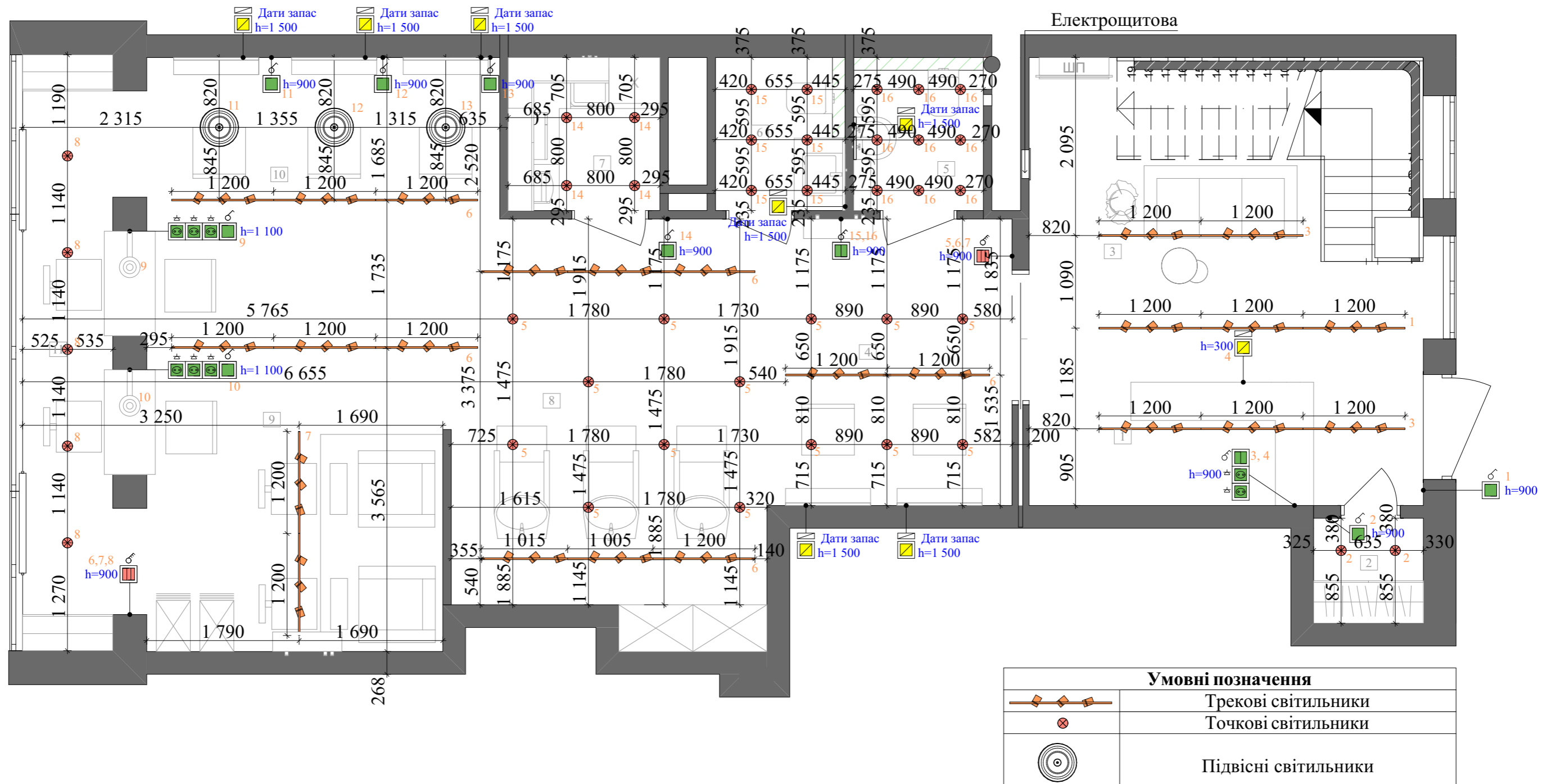
Умовні позначення	
	Вимикач одноклавішний
	Вимикач двоклавішний
	Вимикач триклавішний, прохідний
	Розетка електрична 220V
	Розетка телевізійна
	Електровивід для камери
	Електровивід світлодіодної підсвітки
	Вивід для кондиціонера

Примітка 1. Бетон не штробити!
 Примітка 2. Перед виконанням електромонтажних робіт отримати тех.завдання заводів виробників електроосвітлювального обладнання відпостачальників.
 Примітка 3. Для всіх електровиводів передбачити запас кабелю 1000м.
 Примітка 4. Усі розміри та прив'язки уточнювати по місцю.
 Примітка 5. Вивід для електричного полотенцесушителя. Розміщення відповідно до вибраної моделі, узгодити із замовником.

Експлікація приміщення		
1	Зона очікування	22,37 м ²
2	Гардероб	1,73 м ²
3	Бар	12,92 м ²
4	Санвузол для відвідувачів	2,90 м ²
5	Санвузол для персоналу	2,90 м ²
6	Зона миття голови	14,54 м ²
7	Зона стрижки	32,99 м ²
8	Лоджія	9,41 м ²
Загальна площа		99,76 м²

Изм.	Колуч.	Лист	№Док.	Подп.	Дата
Випускниця	Соломченко А.Г.				
Керівник	Яків'юк А.І.				

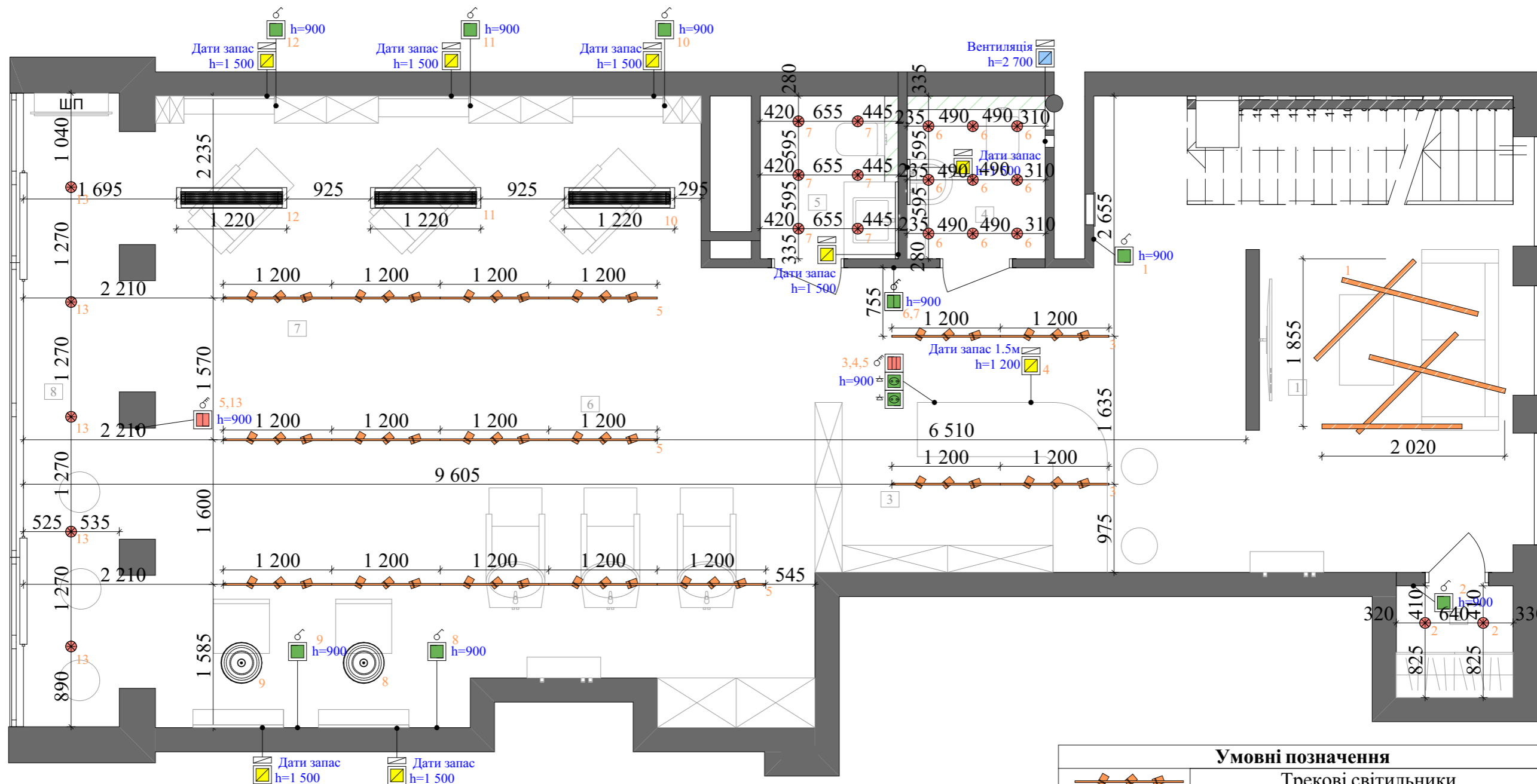
Дизайн-проект салону краси - барбершопу			
м.Київ, вул. Левка Лук'яненка, метро Оболонь			
Салон краси - барбершоп "Beauty and Brutality"		Стадия	Лист
План електрики барбершопу		ДП	16
		Листов	33
		Університет економіки та права "КРОК"	



Примітка 1. Бетон не штробити!
 Примітка 2. Перед виконанням електромонтажних робіт отримати тех.завдання заводів виробників електроосвітлювального обладнання відпостачальників.
 Примітка 3. Для всіх електровиводів передбачити запас кабелю 1000м.
 Примітка 4. Усі розміри та прив'язки уточнювати по місцю.
 Примітка 5. Вивід для електричного полотенцесушителя. Розміщення відповідно до вибраної моделі, узгодити із замовником.

Експлікація приміщення		
1	Рецепція	9,22 м ²
2	Гардероб	1,59 м ²
3	Зона очікування	15,92 м ²
4	Зона дитячої стрижки	10,39 м ²
5	Санвузол для відвідувачів	2,90 м ²
6	Санвузол для персоналу	2,90 м ²
7	Кухня	3,58 м ²
8	Зона миття голови	17,03 м ²
9	Педикюрна зона	10,52 м ²
10	Зона стрижки	12,66 м ²
11	Зона манікюру	12,94 м ²
Загальна площа		99,65 м²

Дизайн-проект салону краси - барбершопу							
м.Київ, вул. Левка Лук'яненка, метро Оболонь							
Изм.	Колуч.	Лист	№Док.	Подп.	Дата		
Випускниця	Соломченко А.Г.						
Керівник	Яків'юк А.І.						
Салон краси - барбершоп "Beauty and Brutality"					Стадия	Лист	Листов
План освітлення салону краси					ДП	17	33
					Університет економіки та права "КРОК"		

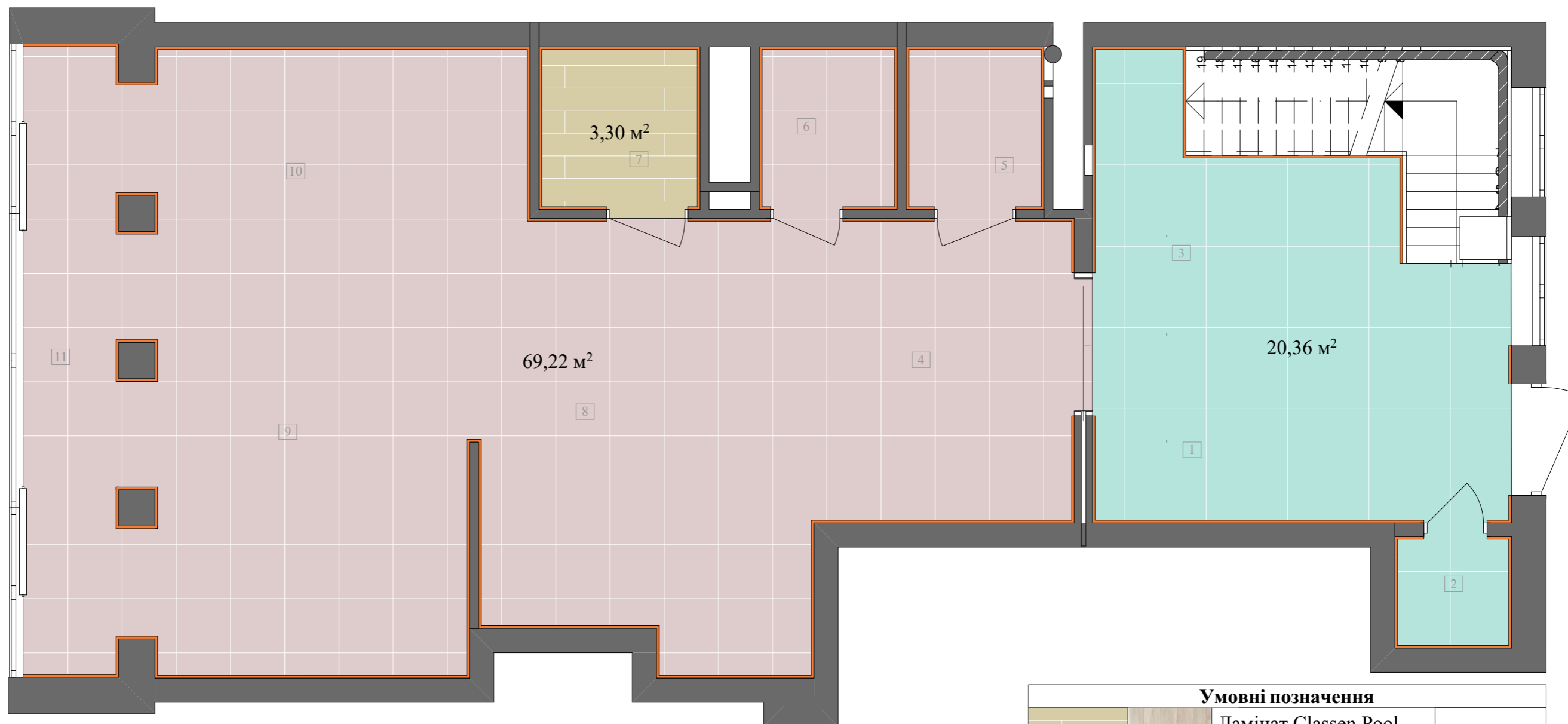


Умовні позначення	
	Трекові світильники
	Точкові світильники
	Підвісний світильник

Примітка 1. Бетон не штробити!
 Примітка 2. Перед виконанням електромонтажних робіт отримати тех.завдання заводів виробників електроосвітлювального обладнання відпостачальників.
 Примітка 3. Для всіх електровиводів передбачити запас кабелю 1000м.
 Примітка 4. Усі розміри та прив'язки уточнювати по місцю.
 Примітка 5. Вивід для електричного полотенцесушителя. Розміщення відповідно до вибраної моделі, узгодити із замовником.

Експлікація приміщення		
1	Зона очікування	22,37 м ²
2	Гардероб	1,73 м ²
3	Бар	12,92 м ²
4	Санвузол для відвідувачів	2,90 м ²
5	Санвузол для персоналу	2,90 м ²
6	Зона миття голови	14,54 м ²
7	Зона стрижки	32,99 м ²
8	Лоджія	9,41 м ²
Загальна площа		99,76 м²

Дизайн-проект салону краси - барбершопу							
м.Київ, вул. Левка Лук'яненка, метро Оболонь							
Изм.	Колуч.	Лист	№Док.	Подп.	Дата		
Випускниця	Соломченко А.Г.						
Керівник	Яків'юк А.І.						
Салон краси - барбершоп "Beauty and Brutality"					Стадия	Лист	Листов
План освітлення барбершопу					ДП	18	33
					Університет економіки та права "КРОК"		



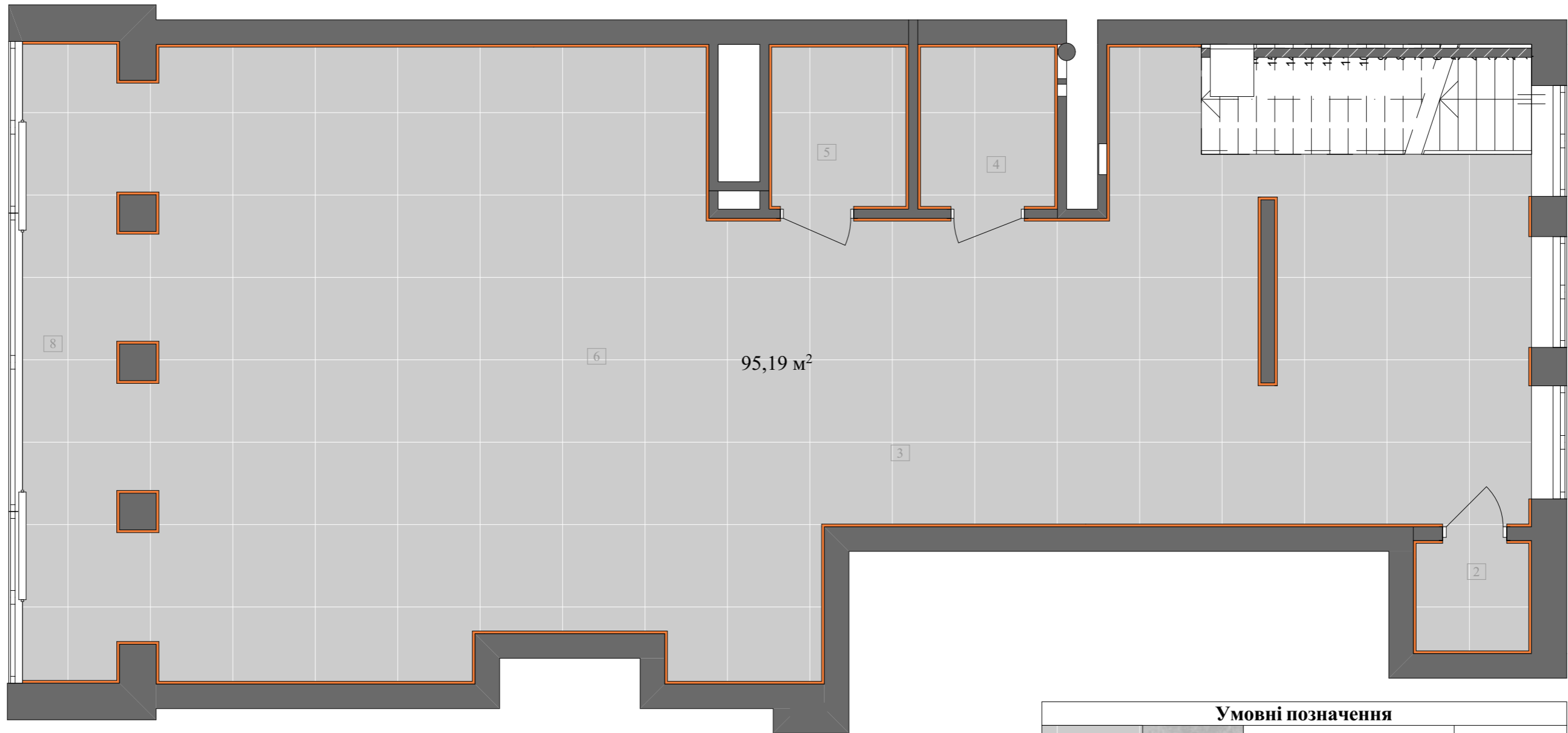
Примітка 1. Бетон не штробити!
 Примітка 2. Всі прив'язки дані з рахуванням оздоблювальних матеріалів.
 Примітка 3. Усі розміри та прив'язки уточнювати по місцю.
 Примітка 4. За умовну відмітку взято 0,000 мм прийнятий рівень чистої підлоги.
 Примітка 5. В місцях стику плитки та паркету встановити пробкові компенсатори.
 Примітка 6. Стиковку плитки і паркету роботи по центру дерев'яного полотна.

Експлікація приміщення		
1	Рецепція	9,22 м ²
2	Гардероб	1,59 м ²
3	Зона очікування	15,92 м ²
4	Зона дитячої стрижки	10,39 м ²
5	Санвузол для відвідувачів	2,90 м ²
6	Санвузол для персоналу	2,90 м ²
7	Кухня	3,58 м ²
8	Зона миття голови	17,03 м ²
9	Педикюрна зона	10,52 м ²
10	Зона стрижки	12,66 м ²
11	Зона манікюру	12,94 м ²
Загальна площа		99,65 м²



Умовні позначення			
		Ламінат Classen Pool 832-4 52576 Дуб Кремовий	3,30 м ²
		Плитка Golden Tile Comelpane beige CP1830 60x60 см	69,22 м ²
		Керамограніт CARTER 90x90 см	20,36 м ²
			Плінтус

Дизайн-проект салону краси - барбершопу							
м.Київ, вул. Левка Лук'яненка, метро Оболонь							
Изм.	Колуч.	Лист	№Док.	Подп.	Дата		
Випускниця	Соломченко А.Г.						
Керівник	Яків'юк А.І.						
Салон краси - барбершоп "Beauty and Brutality"					Стадия	Лист	Листов
План підлоги салону краси					ДП	19	33
					Університет економіки та права "КРОК"		



Примітка 1. Бетон не штробити!
 Примітка 2. Всі прив'язки дані з рахуванням оздоблювальних матеріалів.
 Примітка 3. Усі розміри та прив'язки уточнювати по місцю.
 Примітка 4. За умовну відмітку взято 0,000 мм прийнятий рівень чистої підлоги.
 Примітка 5. В місцях стику плитки та паркету встановити пробкові компенсатори.
 Примітка 6. Стиковку плитки і паркету роботи по центру дерев'яного полотна.

Експлікація приміщення		
1	Зона очікування	22,37 м ²
2	Гардероб	1,73 м ²
3	Бар	12,92 м ²
4	Санвузол для відвідувачів	2,90 м ²
5	Санвузол для персоналу	2,90 м ²
6	Зона миття голови	14,54 м ²
7	Зона стрижки	32,99 м ²
8	Лоджія	9,41 м ²
Загальна площа		99,76 м²



Умовні позначення			
		Плитка Geotiles Ut. Lander Gris 90x90 см	95,19 м ²
		Плінтус	

Дизайн-проект салону краси - барбершопу							
м.Київ, вул. Левка Лук'яненка, метро Оболонь							
Изм.	Колуч.	Лист	№Док.	Подп.	Дата		
Випускниця	Соломченко А.Г.						
Керівник	Яків'юк А.І.						
Салон краси - барбершоп "Beauty and Brutality"					Стадия	Лист	Листов
План підлоги барбершопу					ДП	20	33
					Університет економіки та права "КРОК"		

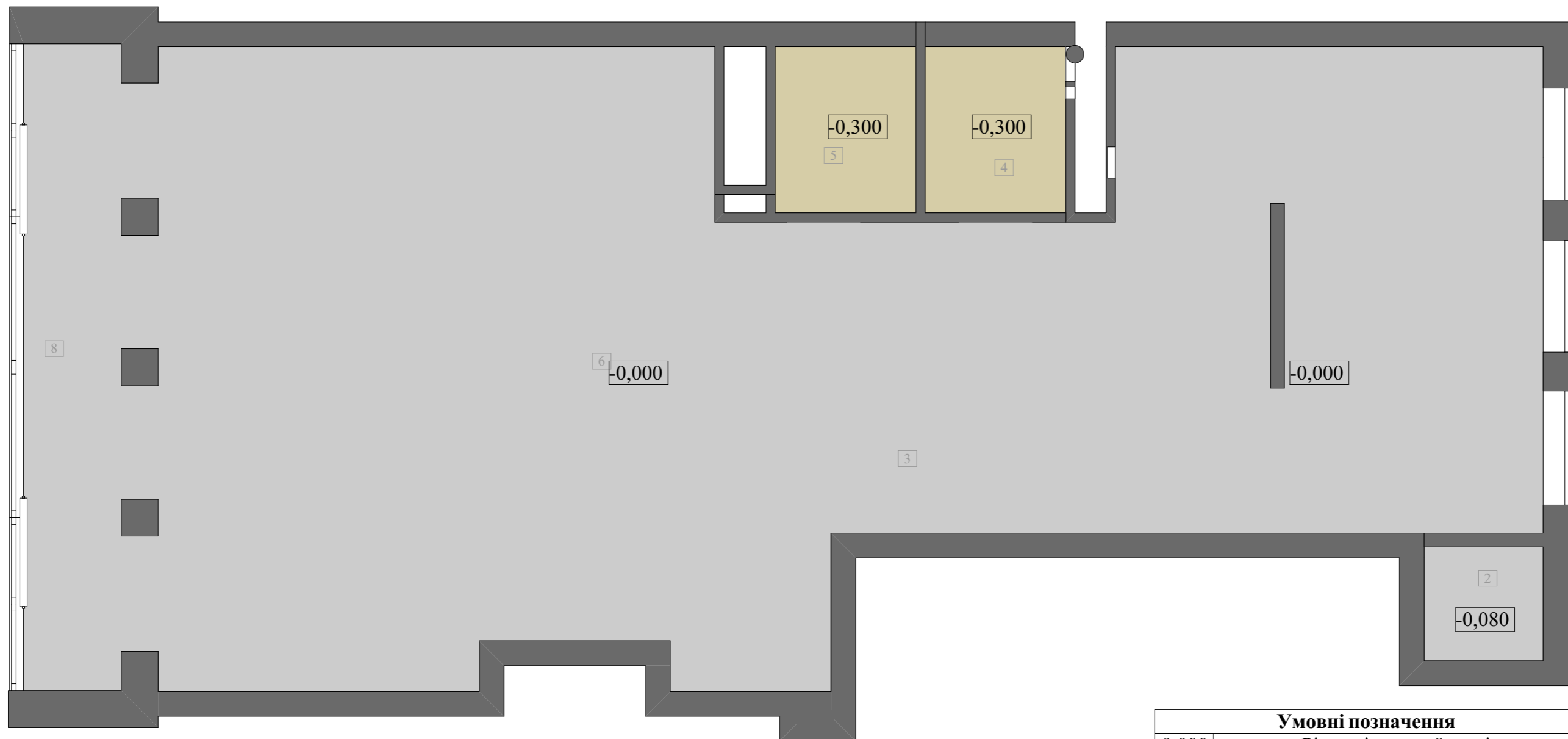


Умовні позначення	
-0,000	Рівень існуючої стелі
-0,080	Опуск стелі на 80 мм
-0,300	Опуск стелі на 300 мм

Примітка 1. Бетон не штробити!
 Примітка 2. За умовну відмітку взято 0,000 мм прийнятий рівень чистої підлоги.
 Примітка 3. Чистий рівень підлоги в усіх приміщеннях вивести в один рівень.
 Примітка 4. Усі розміри та прив'язки уточнювати по місцю.
 Примітка 5. Усі підключення виконувати чітко за прив'язками і розмірами заводу виробника .
 Примітка 6. В місцях кріплення сантехніки передбачити закладні.
 Примітка 7. Кінцеву зашивку стін робити після монтажу електричного обладнання та комунікацій.

Експлікація приміщення		
1	Рецепція	9,22 м ²
2	Гардероб	1,59 м ²
3	Зона очікування	15,92 м ²
4	Зона дитячої стрижки	10,39 м ²
5	Санвузол для відвідувачів	2,90 м ²
6	Санвузол для персоналу	2,90 м ²
7	Кухня	3,58 м ²
8	Зона миття голови	17,03 м ²
9	Педикюрна зона	10,52 м ²
10	Зона стрижки	12,66 м ²
11	Зона манікюру	12,94 м ²
Загальна площа		99,65 м²

Дизайн-проект салону краси - барбершопу							
м.Київ, вул. Левка Лук'яненка, метро Оболонь							
Изм.	Колуч.	Лист	№Док.	Подп.	Дата		
Випускниця	Соломченко А.Г.						
Керівник	Яків'юк А.І.						
Салон краси - барбершоп "Beauty and Brutality"					Стадия	Лист	Листов
План стелі салону краси					ДП	21	33
					Університет економіки та права "КРОК"		

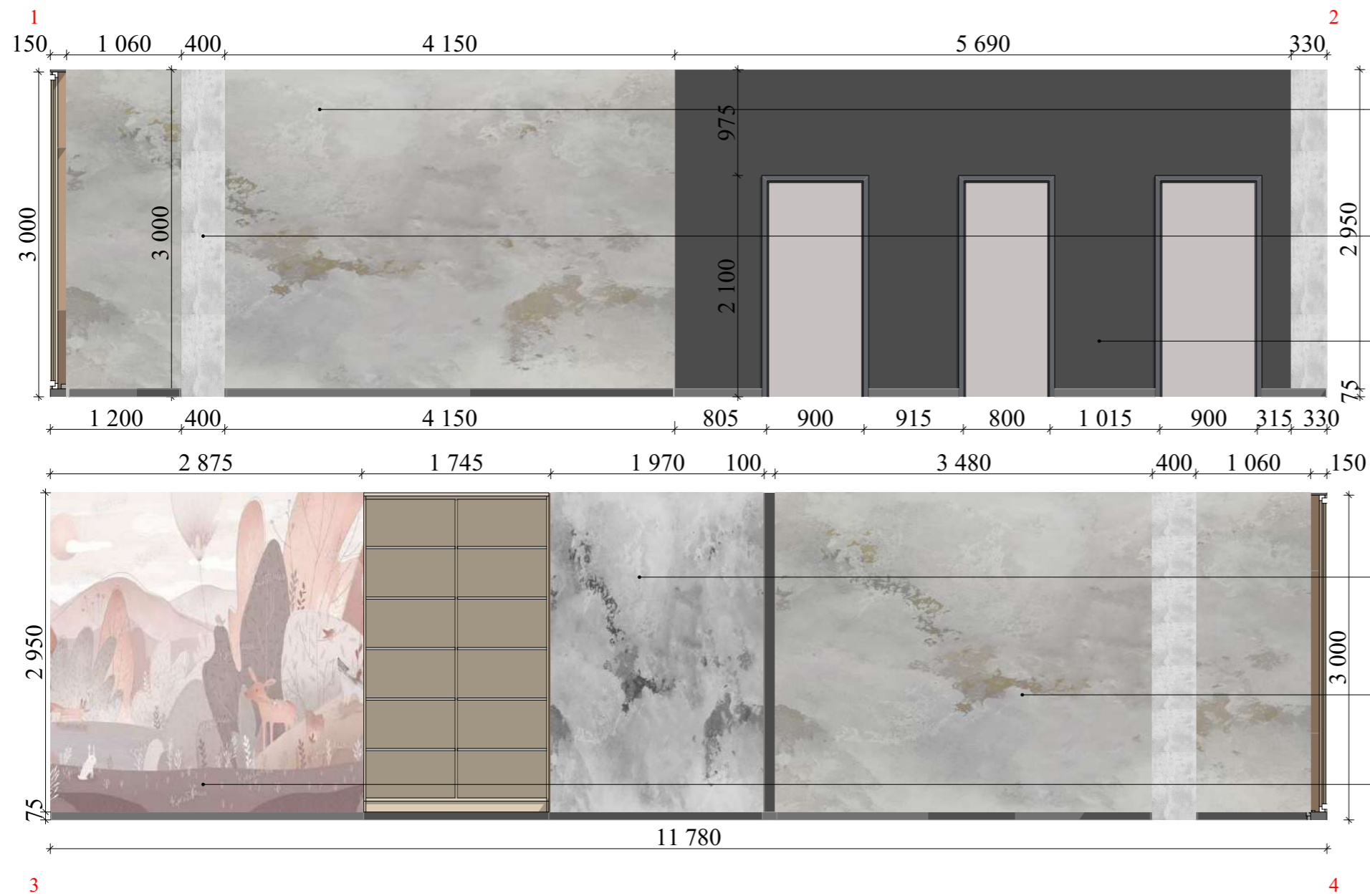


Умовні позначення	
-0,000	Рівень існуючої стелі
-0,080	Опуск стелі на 80 мм
-0,300	Опуск стелі на 300 мм

Примітка 1. Бетон не штробити!
 Примітка 2. За умовну відмітку взято 0,000 мм прийнятий рівень чистої підлоги.
 Примітка 3. Чистий рівень підлоги в усіх приміщеннях вивести в один рівень.
 Примітка 4. Усі розміри та прив'язки уточнювати по місцю.
 Примітка 5. Усі підключення виконувати чітко за прив'язками і розмірами заводу виробника .
 Примітка 6. Стелю покрити лаком, аби не кришилась.
 Примітка 7 .Кінцеву зашивку стін робити після монтажу електричного обладнання та комунікацій.

Експлікація приміщення		
1	Зона очікування	22,37 м ²
2	Гардероб	1,73 м ²
3	Бар	12,92 м ²
4	Санвузол для відвідувачів	2,90 м ²
5	Санвузол для персоналу	2,90 м ²
6	Зона миття голови	14,54 м ²
7	Зона стрижки	32,99 м ²
8	Лоджія	9,41 м ²
Загальна площа		99,76 м²

Дизайн-проект салону краси - барбершопу							
м.Київ, вул. Левка Лук'яненка, метро Оболонь							
Изм.	Колуч.	Лист	№Док.	Подп.	Дата		
Випускниця	Соломченко А.Г.						
Керівник	Яків'юк А.І.						
Салон краси - барбершоп "Beauty and Brutality"					Стадия	Лист	Листов
План стелі барбершопу					ДП	22	33
					Університет економіки та права "КРОК"		



Декоративна штукатурка ELF DECOR ILLUSION з гладким покриттям із золотистим відливом

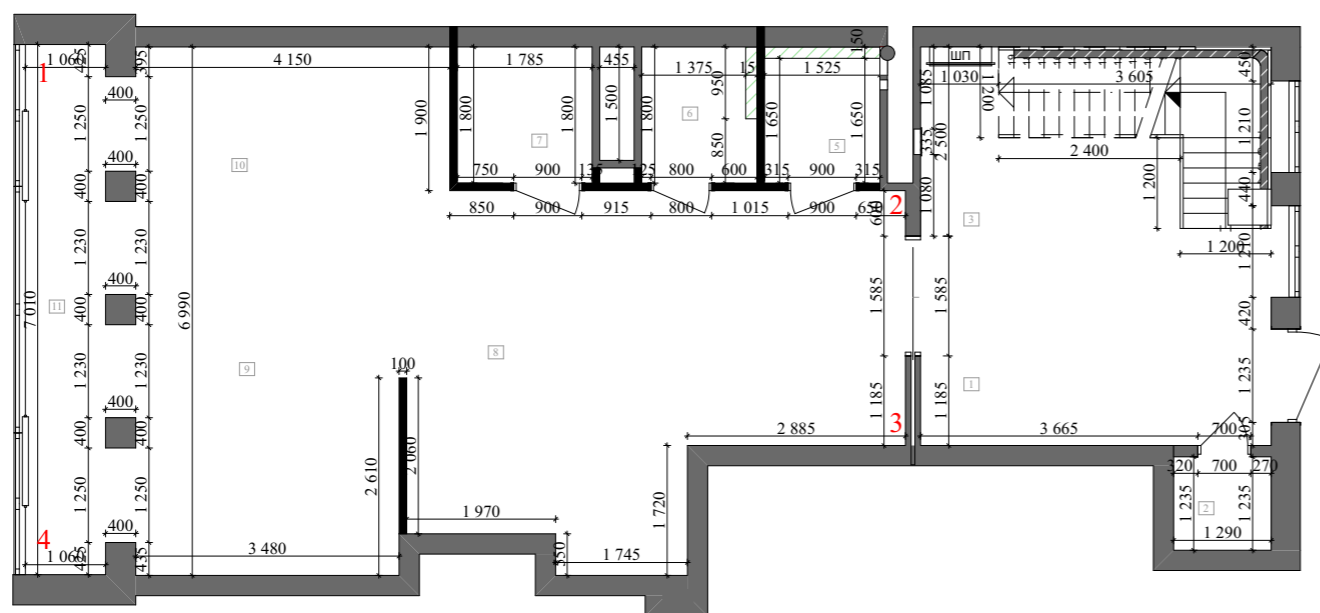
Декоративна штукатурка ELF DECOR ILLUSION з гладким покриттям з іскристо-перламутровим відливом

Стіни під покраску

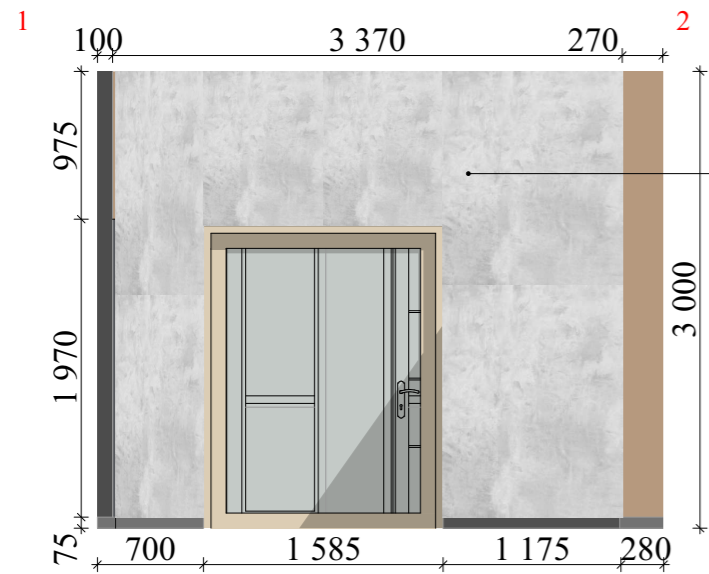
Декоративна штукатурка ELF DECOR ILLUSION з гладким покриттям з іскристо-перламутровим відливом

Декоративна штукатурка ELF DECOR ILLUSION з гладким покриттям із золотистим відливом

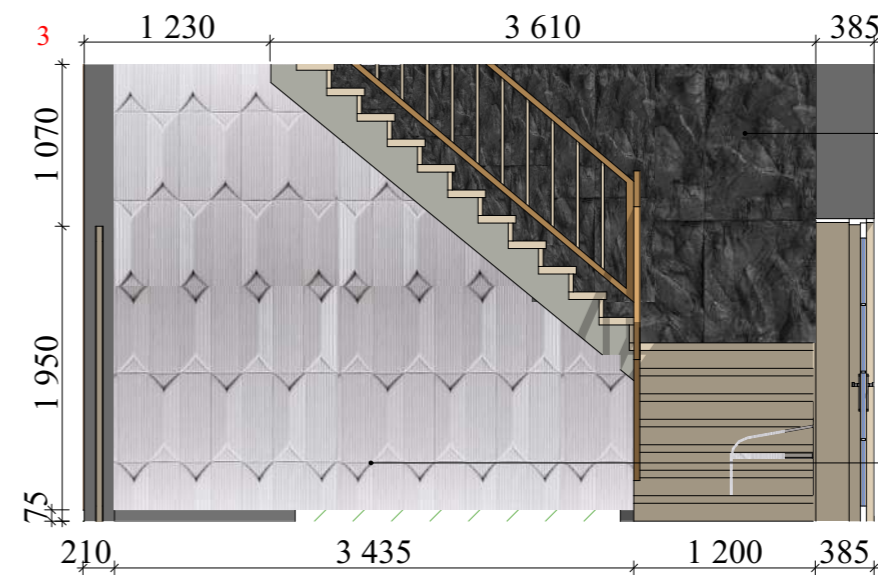
Фотошпалери Cute little animals in the savana



Дизайн-проект салону краси - барбершопу							
м.Київ, вул. Левка Лук'яненка, метро Оболонь							
Изм.	Колуч.	Лист	№Док.	Подп.	Дата		
Випускниця	Соломченко А.Г.						
Керівник	Яків'юк А.І.						
Салон краси - барбершоп "Beauty and Brutality"					Стадия	Лист	Листов
					ДП	23	33
Розгортка стін салону краси					Університет економіки та права "КРОК"		

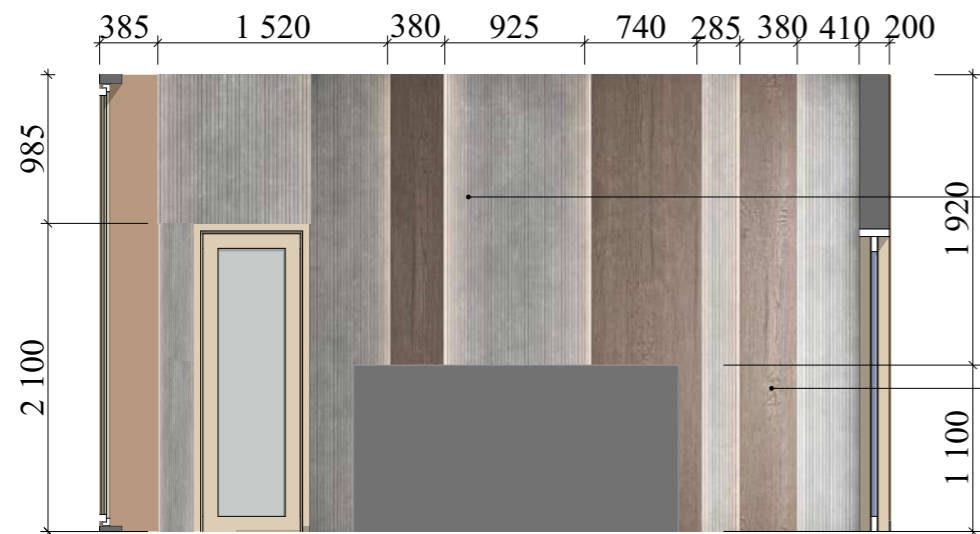


Декоративна штукатурка ELF DECOR ILLUSION з гладким покриттям з іскристо-перламутровим відливом



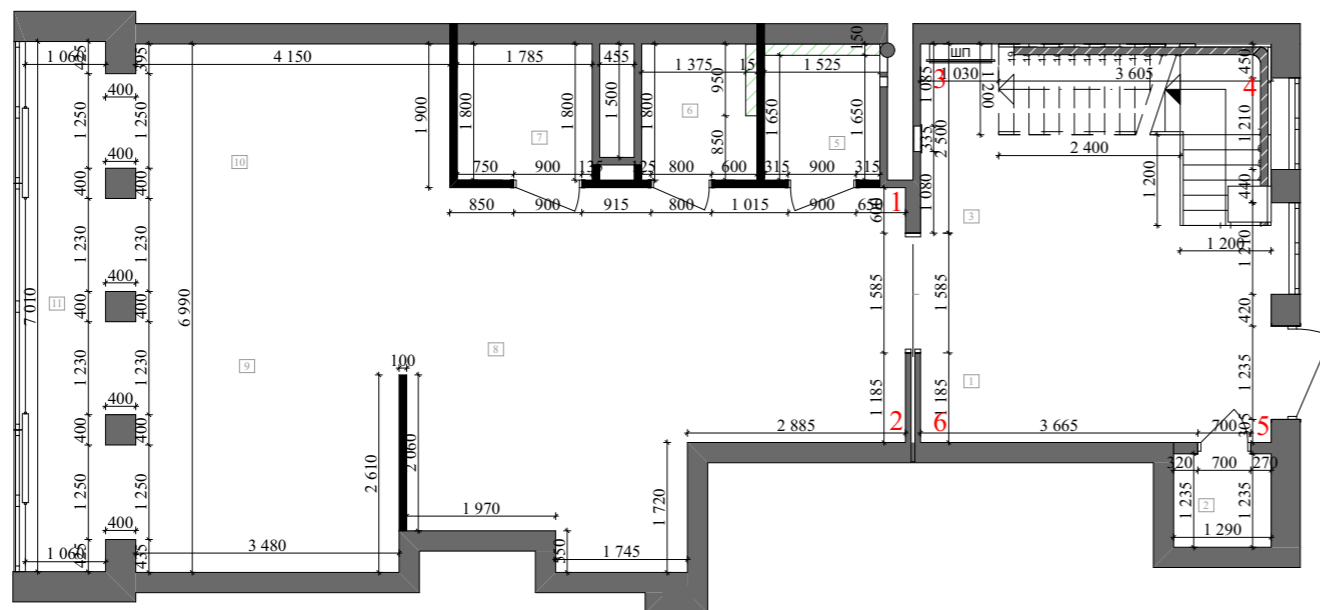
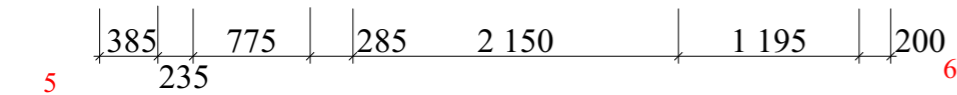
Гіпсова 3д панель "БЕСКІД"

3D ПАНЕЛІ ГІПСОВІ "ПОЛЯ" СТІНОВІ В СТИЛІ ЛОФТ ДЛЯ ОЗДОБЛЕННЯ СТІН 50X50 СМ

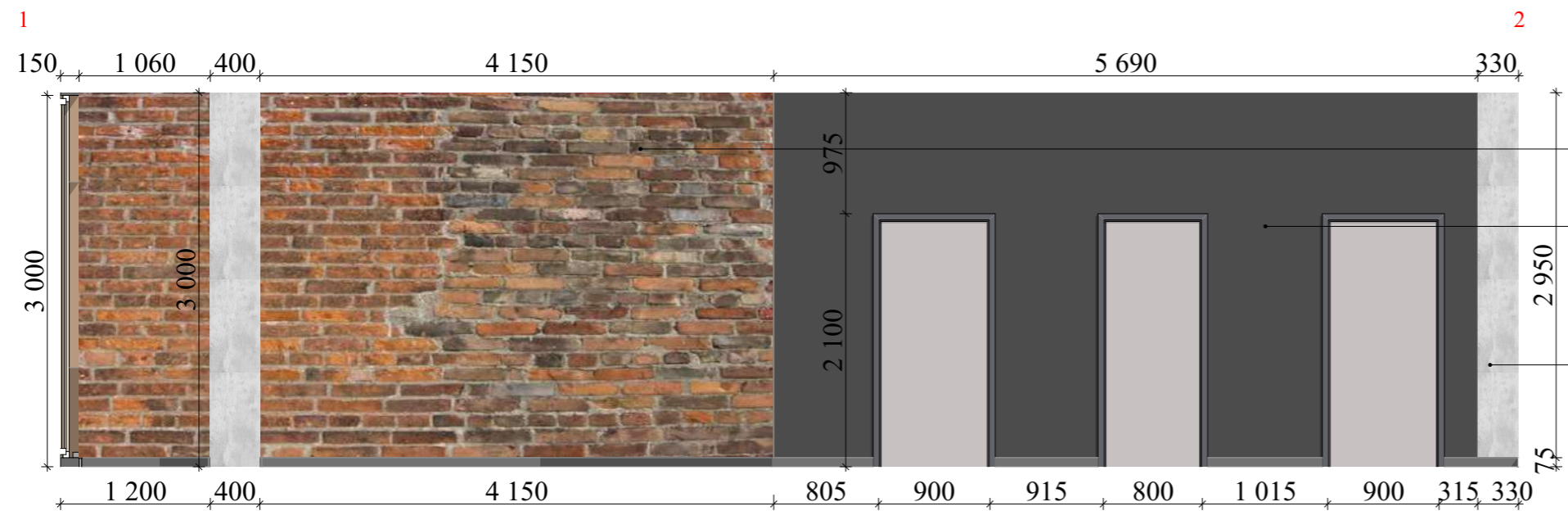


ГІПСОВІ 3D-ПАНЕЛІ ДЛЯ СТІН "ПАРАЛАЙН" ДЛЯ ІНТЕР'ЄРУ

Шпоновані стіньові панелі



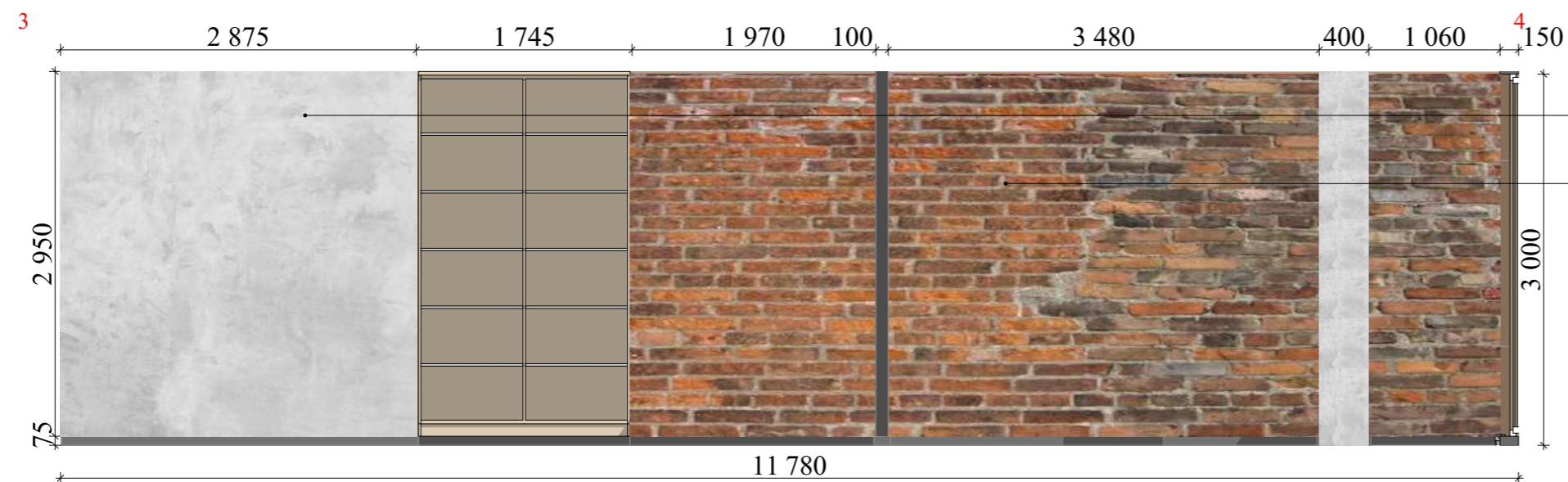
Дизайн-проект салону краси - барбершопу							
м.Київ, вул. Левка Лук'яненка, метро Оболонь							
Изм.	Колуч.	Лист	№Док.	Подп.	Дата		
Випускниця	Соломченко А.Г.						
Керівник	Яків'юк А.І.						
Салон краси - барбершоп "Beauty and Brutality"					Стадия	Лист	Листов
					ДП	24	33
Розгортка стін салону краси					Університет економіки та права "КРОК"		



Цегляна кладка RUSTIKA Оксфорд красный 0,7 кв.м

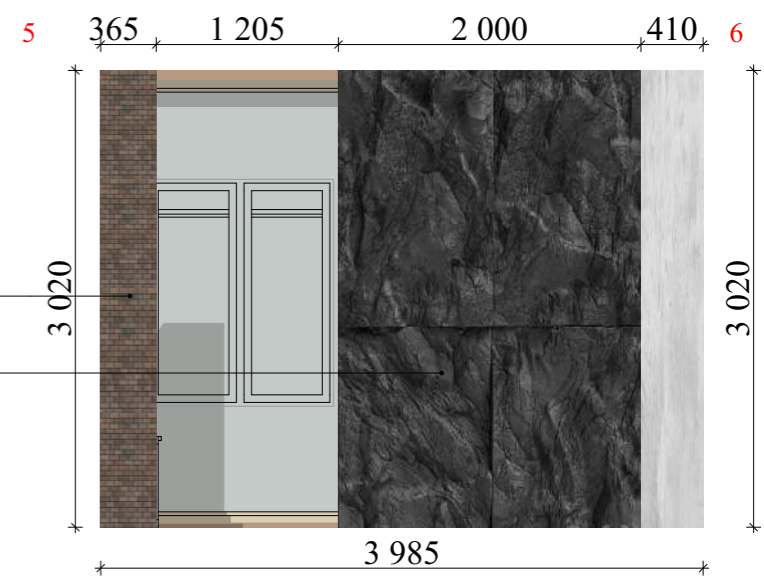
Стіни під фарбування

Стіни під бетон



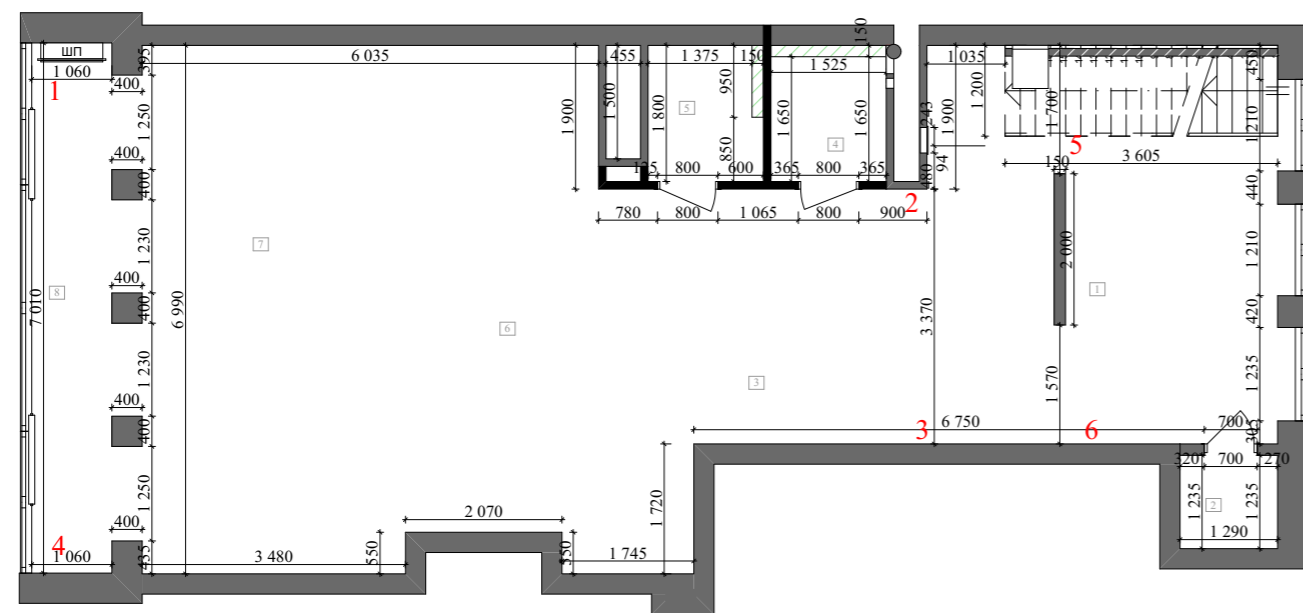
Стіни під бетон

Цегляна кладка RUSTIKA Оксфорд красный 0,7 кв.м



Цегляна кладка RUSTIKA Оксфорд красный 0,7 кв.м

3D панель з гіпсу - БАРЕЛЬЄФ КАМІННЯ



Дизайн-проект салону краси - барбершопу						
м.Київ, вул. Левка Лук'яненка, метро Оболонь						
Изм.	Колуч.	Лист	№Док.	Подп.	Дата	
Випускниця	Соломченко А.Г.					
Керівник	Яків'юк А.І.					
Салон краси - барбершоп "Beauty and Brutality"				Стадия	Лист	Листов
				ДП	25	33
Розгортка стін барбершопу				Університет економіки та права "КРОК"		

