

**ВИЩИЙ НАВЧАЛЬНИЙ ЗАКЛАД  
"УНІВЕРСИТЕТ ЕКОНОМІКИ ТА ПРАВА "КРОК"  
Кафедра дизайну**

Спеціальність: 022 Дизайн  
Освітня програма: Дизайн середовища

**Тема випускної кваліфікаційної роботи:  
"Дизайн інтер'єру шоу-руму жіночого одягу та аксесуарів "Butique"**

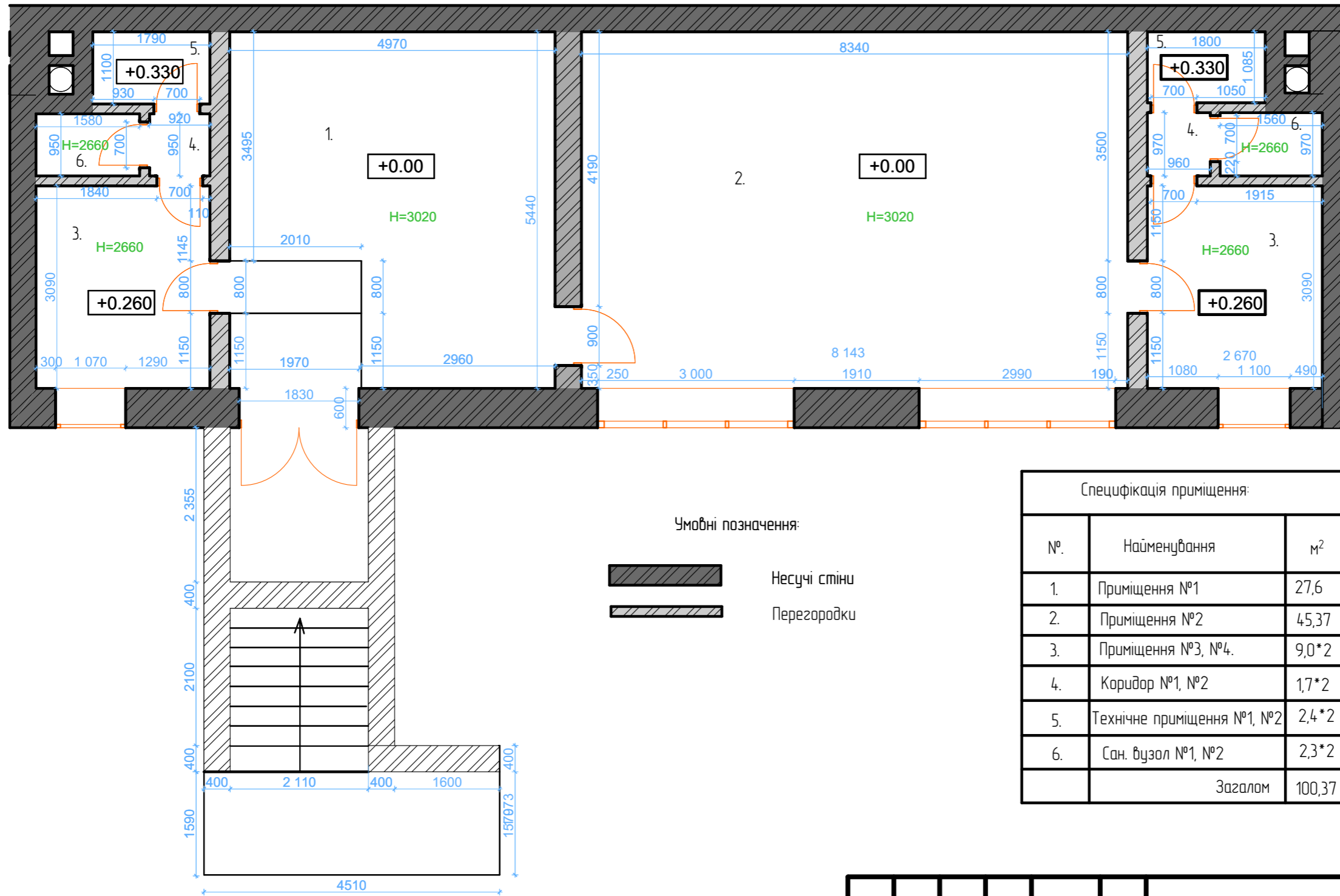
Розробила: студентка Стукало О.Ю.  
IV курсу, групи ДИЗ-20-3Н  
Керівник дипломної роботи: Яків'юк А. І

**Київ 2024**

Зміст робочих креслень		
№	Назва креслення	Примітки
	Титульна сторінка	
0	Зміст	
1.	Обмірний план	
2.	План демонтажу	див. з ст.1
3.	План монтажу	див. з ст.2
4.	План облицювання стін	див. ст. 3
5.	План розміщення меблів	
6.	План підлоги	див. з ст. 3
7.	План опалення та кондиціювання	див. з ст. 3
8.	План стелі	
9.	План освітлення з прив'язками	див. ст. 10
10.	План освітлення та вентиляції	див. з ст. 10, 11
11.	План розеток	див. ст. 6, 10, 11, 12
12.	Відомість розгортки стін	див. ст. 5- 14
13.	Розгортка стін Бутік 1	див. ст. 5- 14
14.	Розгортка стін, примірна	див. ст. 5- 14
15.	Розгортка стін коридор	див. ст. 5- 14
16.	Розгортка стін, вбиральня	див. ст. 5- 14
17.	Розгортка стін, технічне приміщення	див. ст. 5- 14
18.	План сходів всередині бутака	див. ст. 3
19.	Візуалізація 1, бутака	див. ст. 12- 17
20.	Візуалізація 2, бутака	див. ст. 12- 17
21.	Візуалізація 3, бутака	див. ст. 12- 17
22.	Візуалізація 4, бутака	див. ст. 12- 17
23.	Візуалізація 5, бутака	див. ст. 12- 17
24.	Візуалізація 6, бутака	див. ст. 12- 17
25.	Візуалізація рецепція, сходи	див. ст. 12- 17
26.	Візуалізація примірна	див. ст. 12- 17
27.	Візуалізація санвузол	див. ст. 12- 17

						20-ДИЗ-ЗН		
						Київська обл, м. Ірпінь, вул. Чехова, 27.		
Изм.	Колуч.	Лист	№Док	Подп.	Дата			
Розробив:						Дизайн інтер'єру шоу-руму жіночого одягу та аксесуарів «Butique»		
Перевірив:						Стадія	Лист	Листов
								27.
						Зміст		

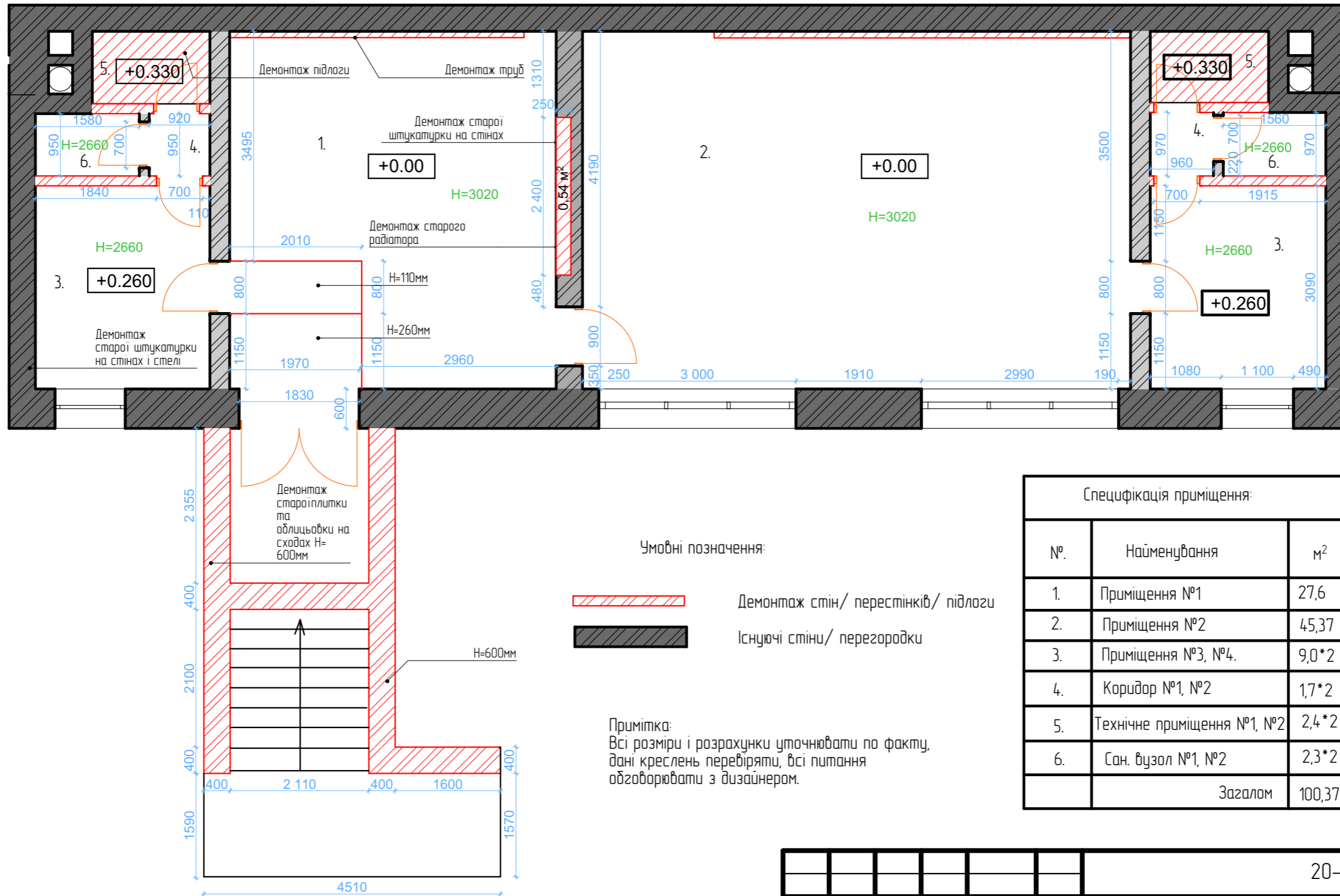
# Обмірний план



Специфікація приміщення:		
№	Найменування	м <sup>2</sup>
1.	Приміщення №1	27,6
2.	Приміщення №2	45,37
3.	Приміщення №3, №4.	9,0*2
4.	Коридор №1, №2	1,7*2
5.	Технічне приміщення №1, №2	2,4*2
6.	Сан. вузол №1, №2	2,3*2
Загалом		100,37

						20-ДИЗ-ЗН			
						Київська обл, м. Ірпінь, вул. Чехова, 27.			
Изм.	Колуч.	Лист	№Док	Подп.	Дата	Дизайн інтер'єру шоу-руму жіночого одягу та аксесуарів «Vutique»	Стадия	Лист	Листов
								1.	27.
Розробив:	Стукало О.Ю.					Обмірний план			
Перевірів:	Яків'юк А.І.								

# План демонтажу



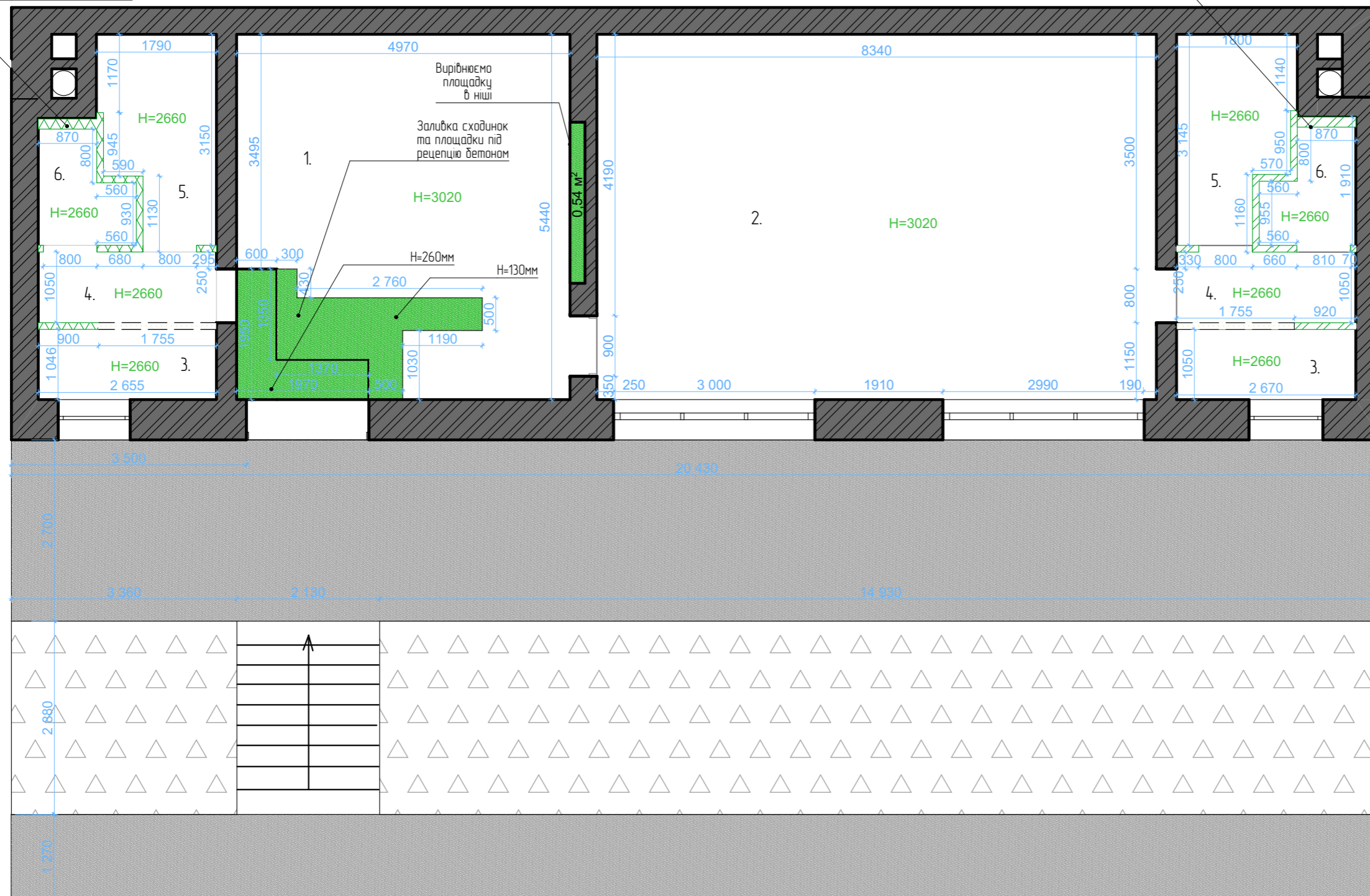
Специфікація приміщення:		
№	Найменування	м <sup>2</sup>
1.	Приміщення №1	27,6
2.	Приміщення №2	45,37
3.	Приміщення №3, №4.	9,0*2
4.	Коридор №1, №2	1,7*2
5.	Технічне приміщення №1, №2	2,4*2
6.	Сан. вузол №1, №2	2,3*2
Загалом		100,37

						20-ДИЗ-ЗН			
						Київська обл, м. Ірпінь, вул. Чехова, 27.			
Изм.	Колуч.	Лист	№Док.	Подп.	Дата	Дизайн інтер'єру шоу-руму жіночого одягу та аксесуарів «Butique»	Стадія	Лист	Листов
								2.	27.
Розробив:	Стукало О.Ю.					План демонтажу			
Перевірів:	Яків'юк А.І.								

# План монтажу

Монтаж інсталяції в з/к коробі Н=2660мм. Над інсталяцією розмістити ревізійний люк.

Монтаж інсталяції в з/к коробі Н=2660мм. Над інсталяцією розмістити ревізійний люк.



Умовні позначення:

-  Монтаж стін/ перестінків
-  Існуючі стіни/ перегородки
-  Заливка бетоном сходинак
-  Площадка з мікроцементу
-  Вкладання рулонного газону


Специфікація приміщення:

№.	Найменування	м²
1.	Бутік приміщення №1	27,6
2.	Бутік приміщення №2	45,37
3.	Примірочна №1, №2.	3,0*2
4.	Коридор №1, №2	2,7*2
5.	Технічне приміщення №1, №2	5,5*2
6.	Сан. вузол №1, №2	2,0*2
Загалом		100,37

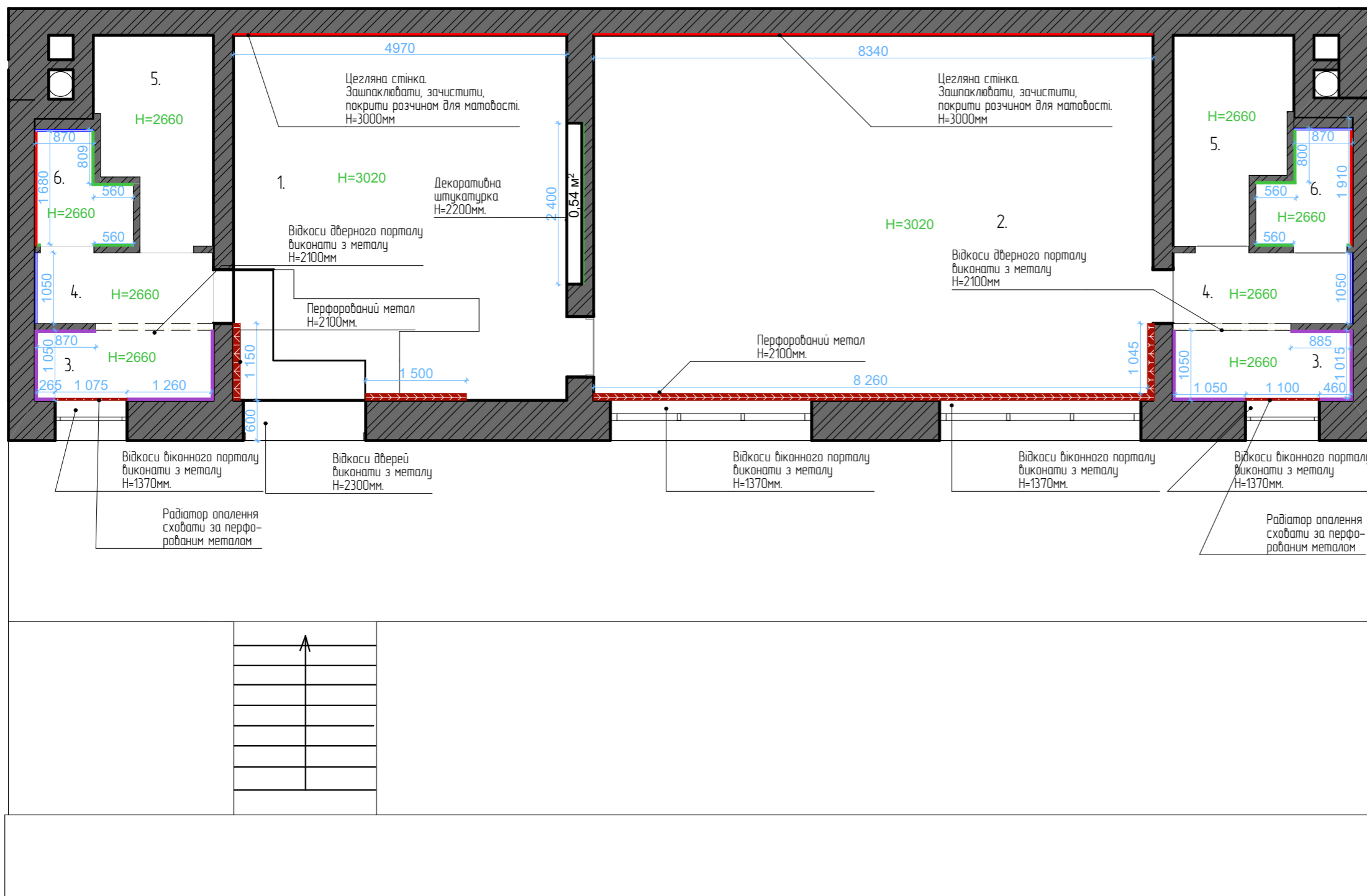
Примітка:  
Всі розміри і розрахунки уточнювати по факту, дані креслень перевіряти, всі питання обговорювати з дизайнером.

20-ДИЗ-ЗН

Київська обл, м. Ірпінь, вул. Чехова, 27.

Изм.	Колуч.	Лист	№Док.	Подп.	Дата			
						Дизайн інтер'єру шоу-руму жіночого одягу та аксесуарів «Vintage»		
Розробив:		Стукало О.Ю.				Стадія	Лист	Листов
Перевірів:		Яків'юк А.І.					3.	27.
План монтажу								

# План облицювання стін



Умовні позначення:

- — облицювання стін дзеркалами
- — цегляна стіна
- — облицювання стін примірочної м'якими панелями. Товщина панелей 20-30 мм. Матеріал — тканина, індивідуальне виготовлення
- — облицювання стін декоративною штукатуркою. Товщина штукатурки 15-20 мм.
- - - — облицювання стін перфорованим металом (сітка) товщина 5 мм., колір чорний, облицювання з'ємне, індивідуальне виготовлення.

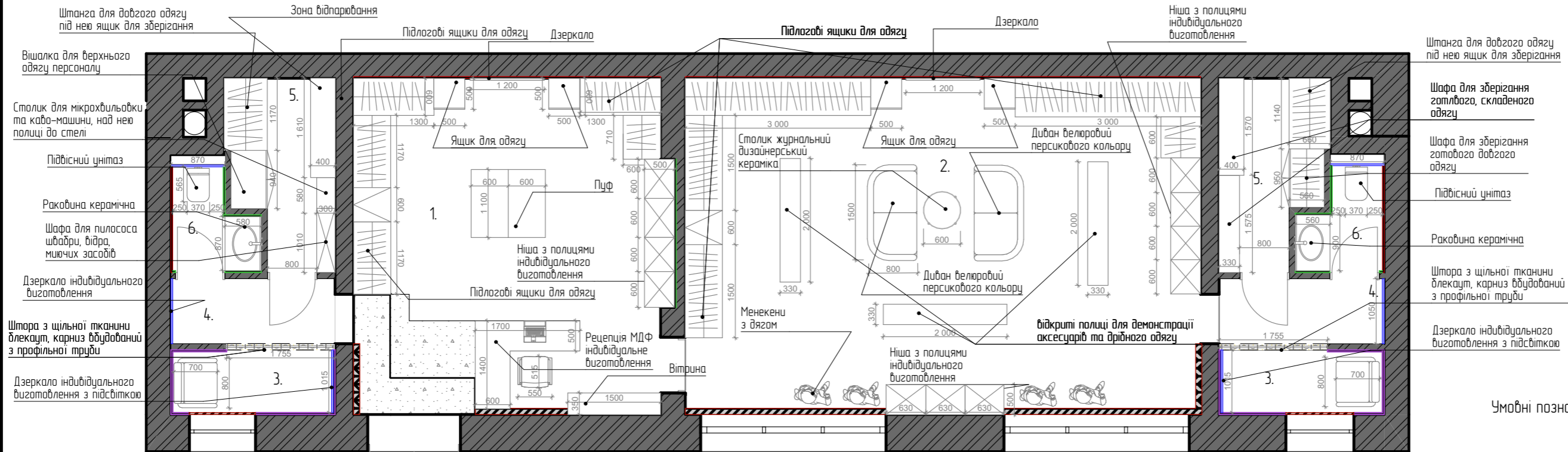
Специфікація приміщення:

№.	Найменування	м²
1.	Бутік приміщення №1	27,6
2.	Бутік приміщення №2	45,37
3.	Приміщення №1, №2.	3,0*2
4.	Коридор №1, №2	2,7*2
5.	Технічне приміщення №1, №2	5,5*2
6.	Сан. вузол №1, №2	2,0*2
	Загалом	100,37

Примітка:  
Всі розміри і розрахунки уточнювати по факту, дані креслень перевіряти, всі питання обговорювати з дизайнером.

						20-ДИЗ-ЗН			
						Київська обл, м. Ірпінь, вул. Чехова, 27.			
Изм.	Колуч.	Лист	№Док	Подп.	Дата	Дизайн інтер'єру шоу-руму жіночого одягу та аксесуарів «Butique»	Стадія	Лист	Листов
								4.	27.
Розробив:	Стукало О.Ю.					План облицювання стін			
Перевірів:	Яків'юк А.І.								

# План розміщення меблів



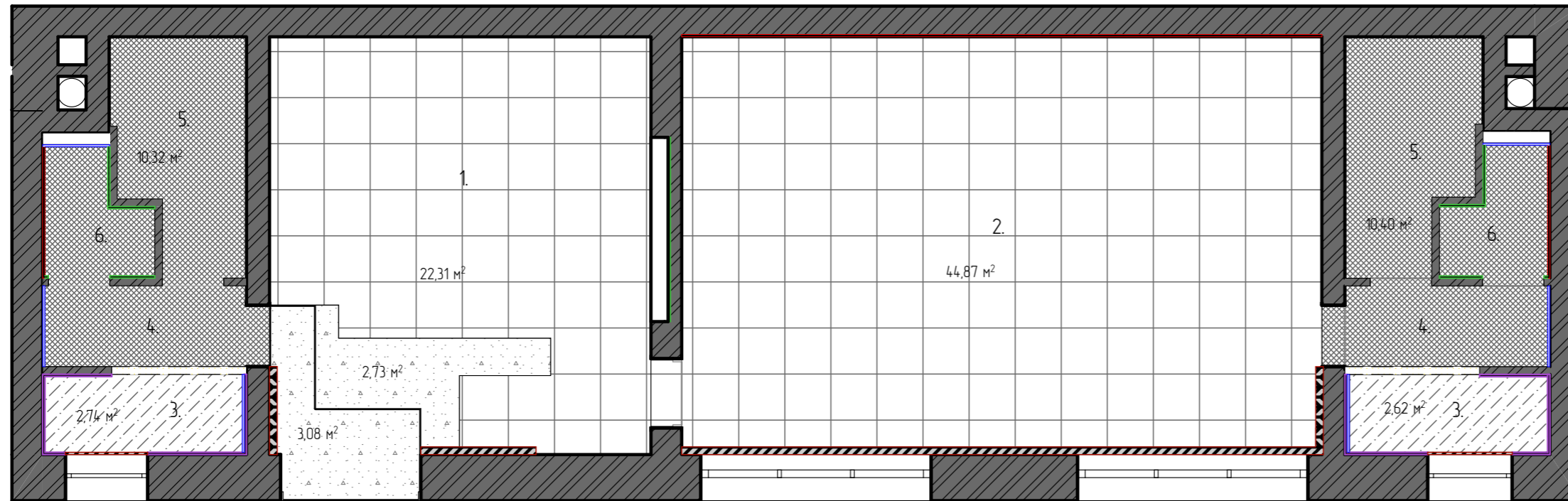
Умовні позначення:

Специфікація приміщення:		
№	Найменування	м <sup>2</sup>
1.	Бутік приміщення №1	27,6
2.	Бутік приміщення №2	45,37
3.	Примірочна №1, №2.	3,0*2
4.	Коридор №1, №2	2,7*2
5.	Технічне приміщення №1, №2	5,5*2
6.	Сан. вузол №1, №2	2,0*2
Загалом		100,37

Примітка:  
Всі розміри і розрахунки уточнювати по факту, дані креслень перевіряти, всі питання обговорювати з дизайнером.

						20-ДИЗ-ЗН			
						Київська обл, м. Ірпінь, вул. Чехова, 27.			
Изм.	Колуч.	Лист	№Док.	Подп.	Дата	Дизайн інтер'єру шоу-руму жіночого одягу та аксесуарів «Vuitique»	Стадия	Лист	Листов
								5.	27.
Розробив:	Стукало О.Ю.					План розміщення меблів			
Перевірів:	Яків'юк А.І.								

# План підлоги



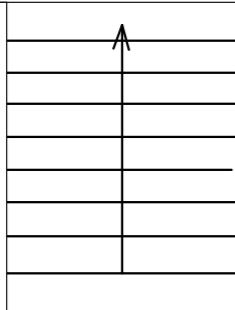
Умовні позначення:


- 
 Тип 1:  
Плитка Leati L102, black  
20,72 м<sup>2</sup>
- 
 Тип 2:  
Плитка Novabell imperial  
verise  
67,18 м<sup>2</sup>
- 
 Тип 3:  
Ковролін  
Колір: чорний  
5,36 м<sup>2</sup>
- 
 Тип 4:  
Бетонні сходи,  
мікроцемент  
5,81 м<sup>2</sup>

Специфікація приміщення:

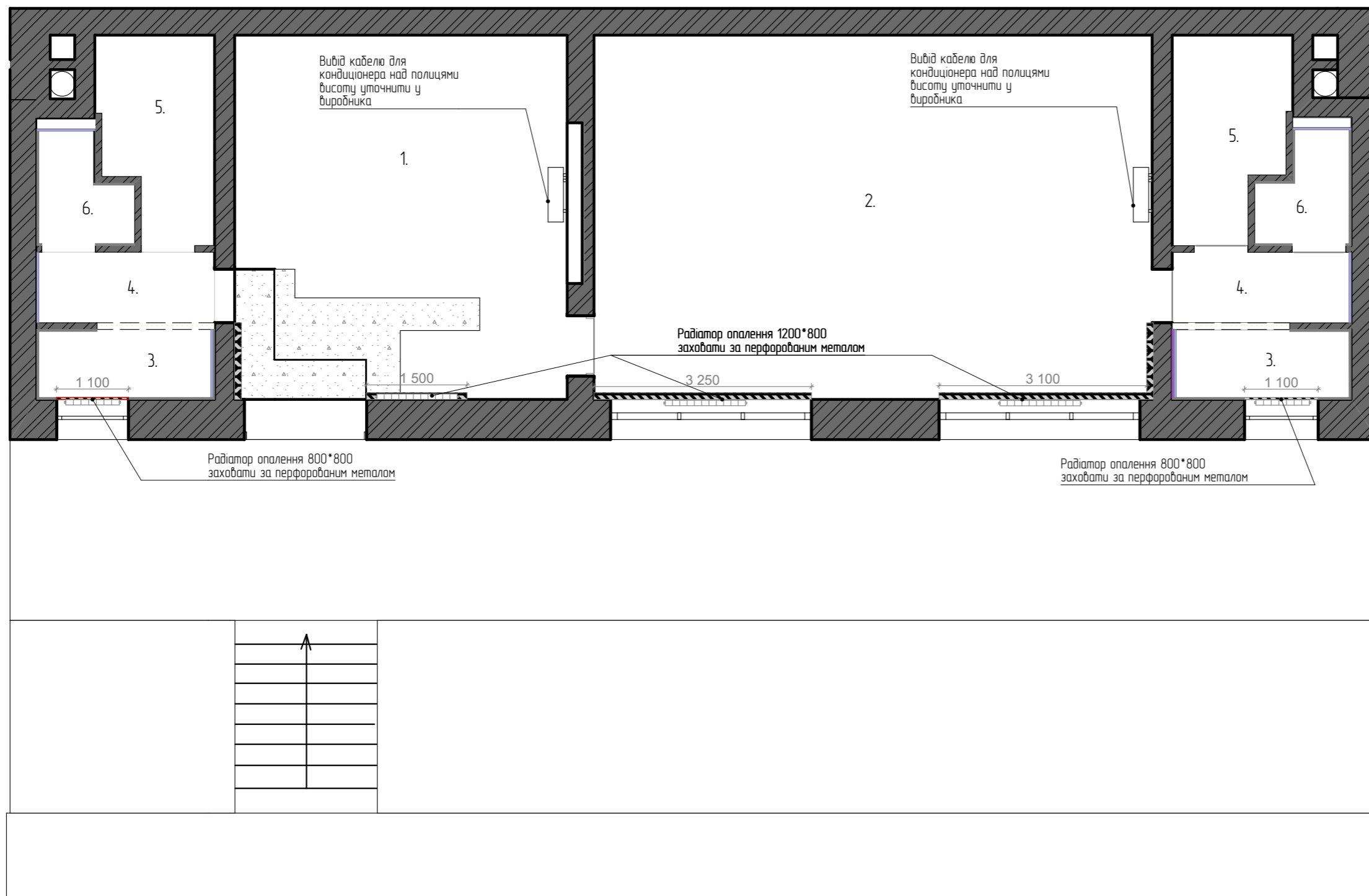
№	Найменування	м <sup>2</sup>
1.	Бутік приміщення №1	27,6
2.	Бутік приміщення №2	45,37
3.	Приміщення №1, №2.	3,0*2
4.	Коридор №1, №2	2,7*2
5.	Технічне приміщення №1, №2	5,5*2
6.	Сан. вузол №1, №2	2,0*2
Загалом		100,37

Примітка:  
Всі розміри і розрахунки уточнювати по факту,  
дані креслень перевіряти, всі питання  
обговорювати з дизайнером.

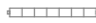



						20-ДИЗ-ЗН			
						Київська обл, м. Ірпінь, вул. Чехова, 27.			
Изм.	Колуч.	Лист	№Док	Подп.	Дата	Дизайн інтер'єру шоу-руму жіночого одягу та аксесуарів «Butique»	Стадія	Лист	Листов
								6.	27.
Розробив:	Стукало О.Ю.					План підлоги			
Перевірів:	Яків'юк А.І.								

# План опалення та кондиціонування




Умовні позначення:

-  Радіатор опалення, сталевий
-  Внутрішній блок кондиціонування

Специфікація приміщення:		
№	Найменування	м <sup>2</sup>
1.	Бутік приміщення №1	27,6
2.	Бутік приміщення №2	45,37
3.	Приміщення №1, №2	3,0*2
4.	Коридор №1, №2	2,7*2
5.	Технічне приміщення №1, №2	5,5*2
6.	Сан. вузол №1, №2	2,0*2
Загалом		100,37

Примітка:  
Вивід під кондиціонер узгодити з виробником;  
За кондиціонером вірізати штробу, всередині якої прокласти: фріонову трасу, електропровід, дренажний шланг;  
Відступ від стелі до кондиціонера не менше 100мм.

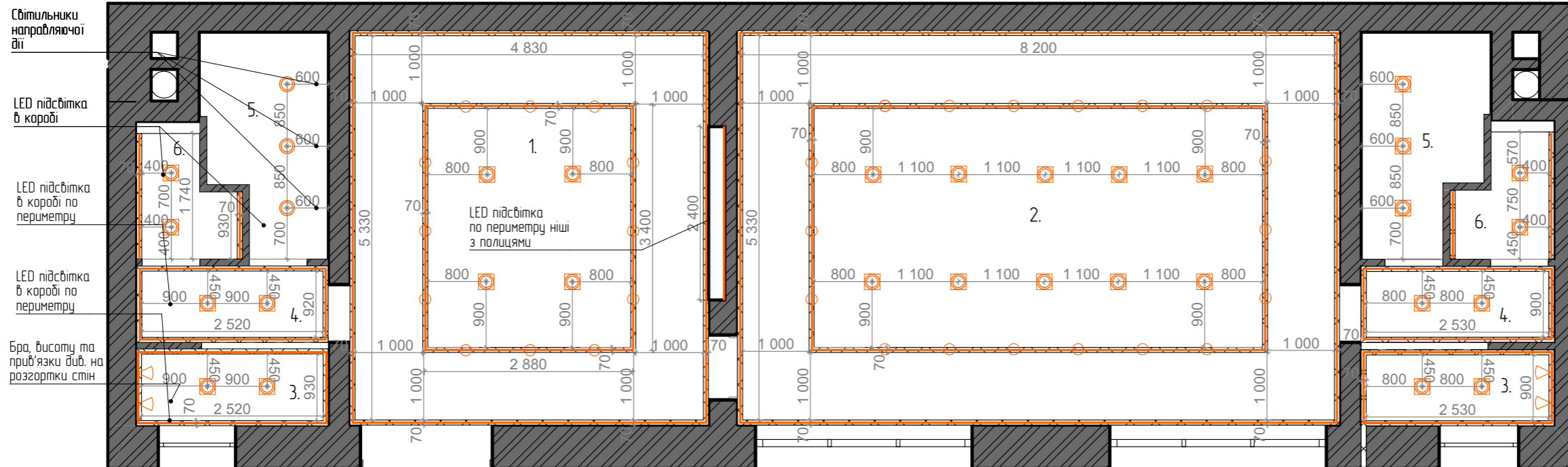
Примітка:  
Всі розміри і розрахунки уточнювати по факту, дані креслень перевіряти, всі питання обговорювати з дизайнером.

						20-ДИЗ-ЗН			
						Київська обл, м. Ірпінь, вул. Чехова, 27.			
Изм.	Колуч.	Лист	№Док.	Подп.	Дата	Дизайн інтер'єру шоу-руму жіночого одягу та аксесуарів «Vutique»	Стадия	Лист	Листов
								7.	27.
Розробив:	Стукало О.Ю.					План опалення та кондиціонування			
Перевірив:	Яків'юк А.І.								



## План освітлення з прив'язками

Умовні позначення:



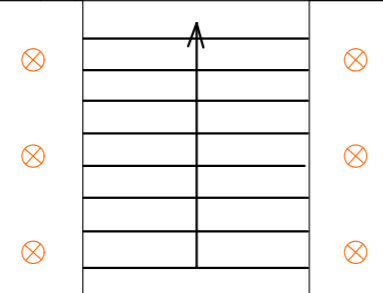
- Світильники напрямляючої дії
- LED підсвітка в каробі
- LED підсвітка в каробі по периметру
- LED підсвітка в каробі по периметру
- Бра, висоту та прив'язку див. на розгортку стін

Вид	Назва	К-сть
	LED-підсвітка, вкладається в нішах стель та полиць	162 м
	Магнітно-трекавий світильник, підбирається в процесі реалізації	36 м
	Споты, підбираються в процесі реалізації.	46 шт.
	Споты напрямляючі підбираються в процесі реалізації.	3 шт.
	Бра Moooi, perch light wall recessed.	4 шт.
	Вуличні ліхтарі	6 шт.

### Специфікація приміщення:

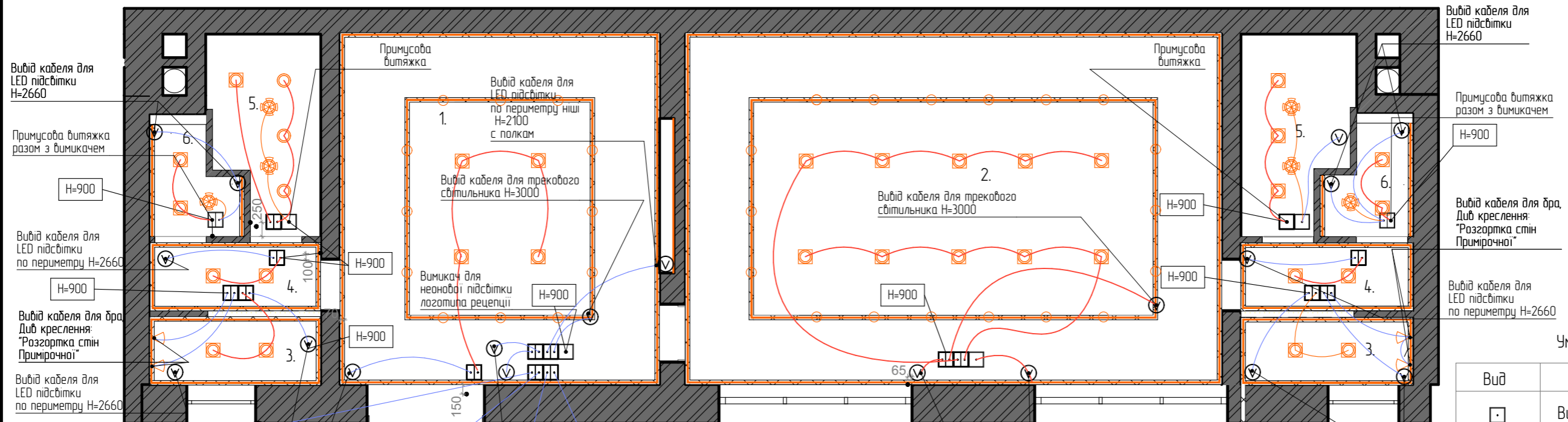
№.	Найменування	м <sup>2</sup>
1.	Бутік приміщення №1	27,6
2.	Бутік приміщення №2	45,37
3.	Примірочна №1, №2.	3,0*2
4.	Коридор №1, №2	2,7*2
5.	Технічне приміщення №1, №2	5,5*2
6.	Сан. вузол №1, №2	2,0*2
Загалом		100,37

Примітка:  
Всі розміри і розрахунки уточнювати по факту, дані креслень перевіряти, всі питання обговорювати з дизайнером.



						20-ДИЗ-ЗН			
						Київська обл, м. Ірпінь, вул. Чехова, 27.			
Изм.	Колуч.	Лист	№Док	Подп.	Дата	Дизайн інтер'єру шоу-руму жіночого одягу та аксесуарів «Butique»	Стадия	Лист	Листов
								9.	27.
Розробив:	Стукало О.Ю.					План освітлення з прив'язками			
Перевірив:	Яків'юк А.І.								

# План освітлення та вентиляції



Вибір кабелю для LED підсвітки H=2660

Примусова витяжка разом з вимикачем H=900

Вибір кабелю для бра Дуб креслення: "Розгортка стін Примірконої"

Вибір кабелю для LED підсвітки по периметру H=2660

Вибір кабелю для LED підсвітки H=2660

Примусова витяжка разом з вимикачем H=900

Вибір кабелю для LED підсвітки по периметру H=2660

Вибір кабелю для бра Дуб креслення: "Розгортка стін Примірконої"

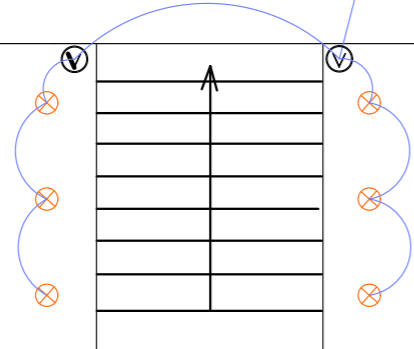
Вибір кабелю для LED підсвітки по периметру H=2660

### Умовні позначення:

Вид	Назва	К-сть
□	Вимикач 1-клавішний	8 шт.
□□	Вимикач 2-клавішний	16 шт.
Ⓢ	Електр. вибір кабелю	10 точ.
⊗	Витяжний вентилятор в стелі	6 шт.

### Специфікація приміщення:

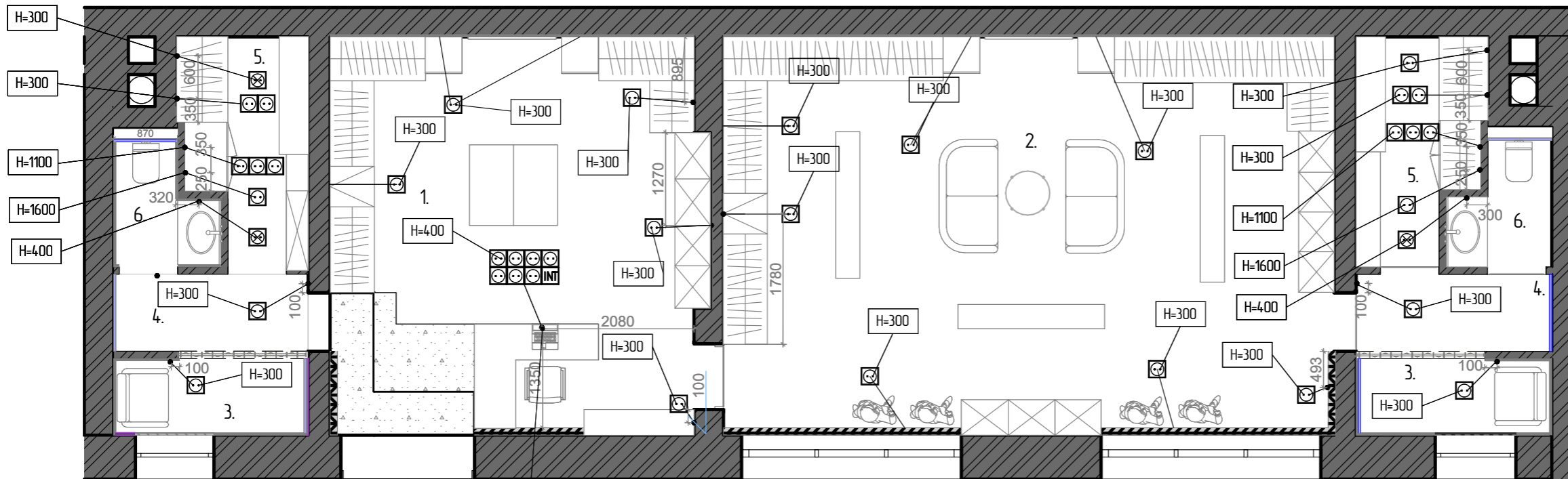
№	Найменування	м²
1.	Бутік приміщення №1	27,6
2.	Бутік приміщення №2	45,37
3.	Примірконая №1, №2.	3,0*2
4.	Коридор №1, №2	2,7*2
5.	Технічне приміщення №1, №2	5,5*2
6.	Сан. вузол №1, №2	2,0*2
Загалом		100,37



Примітка:  
Всі розміри і розрахунки уточнювати по факту, дані креслень перевіряти, всі питання обговорювати з дизайнером.

						20-ДИЗ-ЗН			
						Київська обл, м. Ірпінь, вул. Чехова, 27.			
Изм.	Колуч.	Лист	№Док	Подп.	Дата	Дизайн інтер'єру шоу-руму жіночого одягу та аксесуарів «Butique»	Стадия	Лист	Листов
								10.	27.
Розробив: Стукало О.Ю.						План освітлення та вентиляції			
Перевірів: Яків'юк А.І.									

# План розеток



Видіє кабеля для розеток в підлозі, під рецепцією.  
Схема розеток, розмістити на висоті 400\*, вмонтувати в мебелі рецепції

## Умовні позначення:

Вид	Назва	К-сть
	Розетка 220V	20 шт.
	Розетка 2-х секційна 220V	2 шт.
	Розетка 3-х секційна 220V	3 шт.
	Розетка 4-х секційна 220V	1 шт.
	Розетка 220V (стічка до вологостійка)	4 шт.
	Інтернет розетка	1 шт.

## Специфікація приміщення:

№.	Найменування	м <sup>2</sup>
1.	Бутік приміщення №1	27,6
2.	Бутік приміщення №2	45,37
3.	Приміщення №1, №2.	3,0*2
4.	Коридор №1, №2	2,7*2
5.	Технічне приміщення №1, №2	5,5*2
6.	Сан. вузол №1, №2	2,0*2
Загалом		100,37

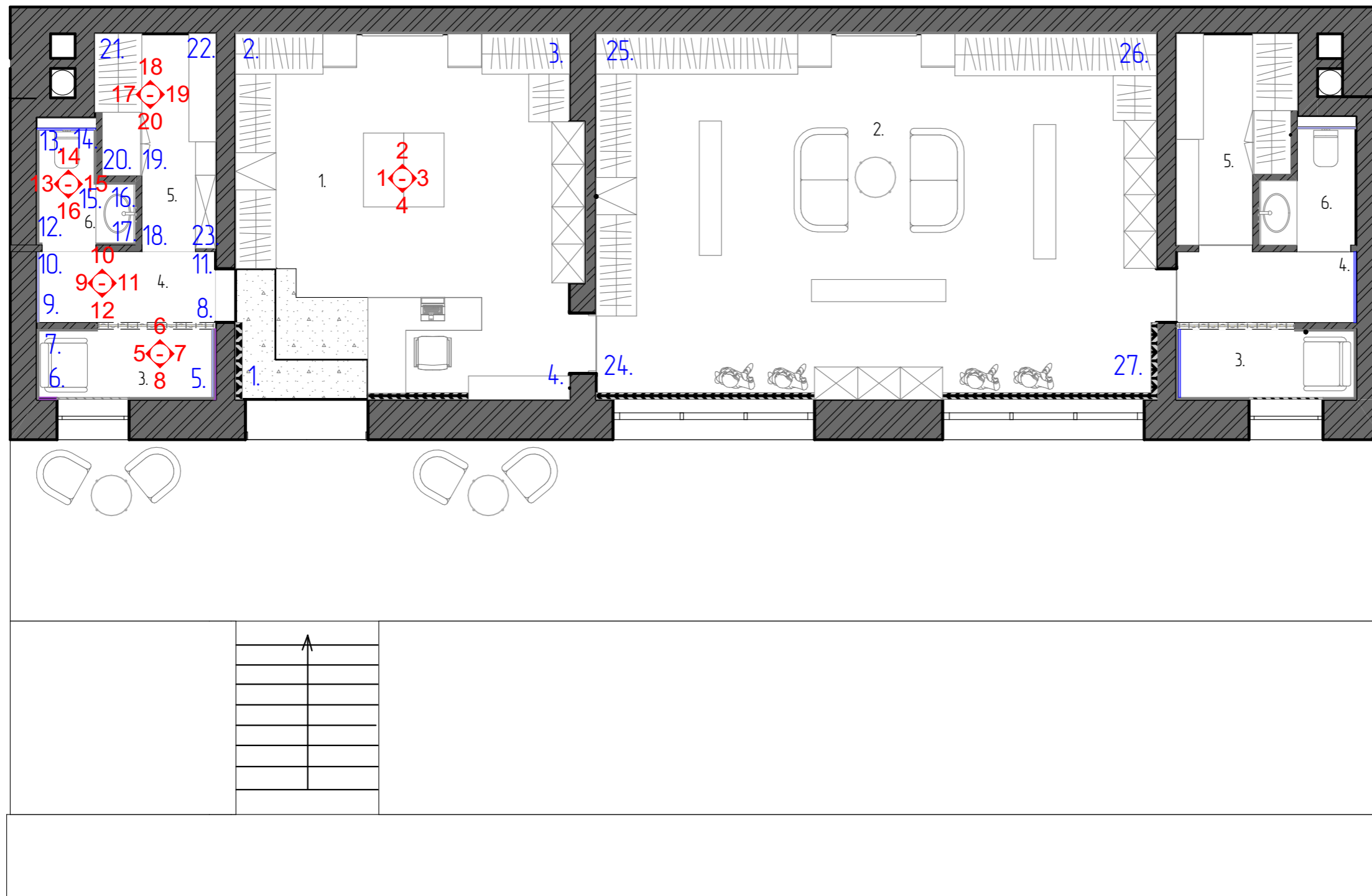
Примітка:  
Всі розміри і розрахунки уточнювати по факту,  
дані креслень перевіряти, всі питання  
обговорювати з дизайнером.

20-ДИЗ-ЗН

Київська обл, м. Ірпінь, вул. Чехова, 27.

Ізм.	Колуч.	Лист	№Док.	Підп.	Дата			
						Дизайн інтер'єру шоу-руму жіночого одягу та аксесуарів «Butique»		
Розробив:		Стукало О.Ю.				Стадія	Лист	Листов
Перевірів:		Яків'юк А.І.					11.	27.
План розеток								

# План навігації розгортки



Умовні позначення:

- 7 2
  - 8 1-6 3
  - 5 4
  - 1 - 27
- Направлення розгортки стін
- Нумерація кутків

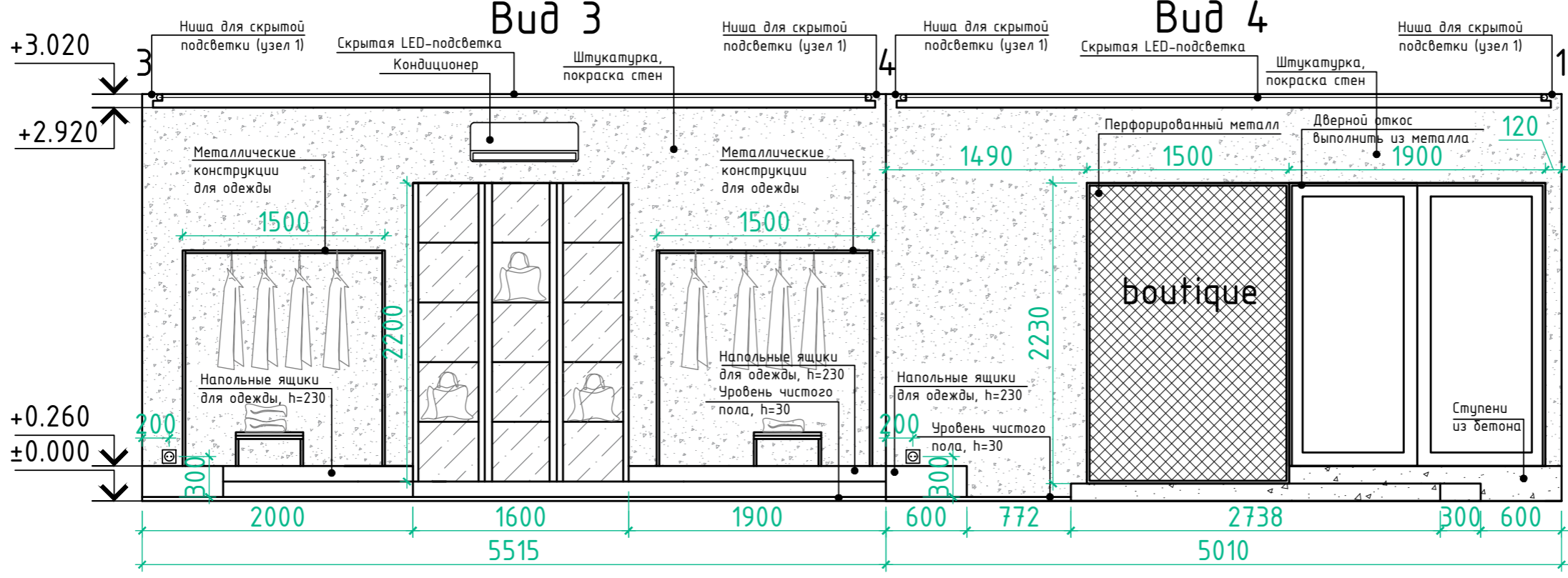
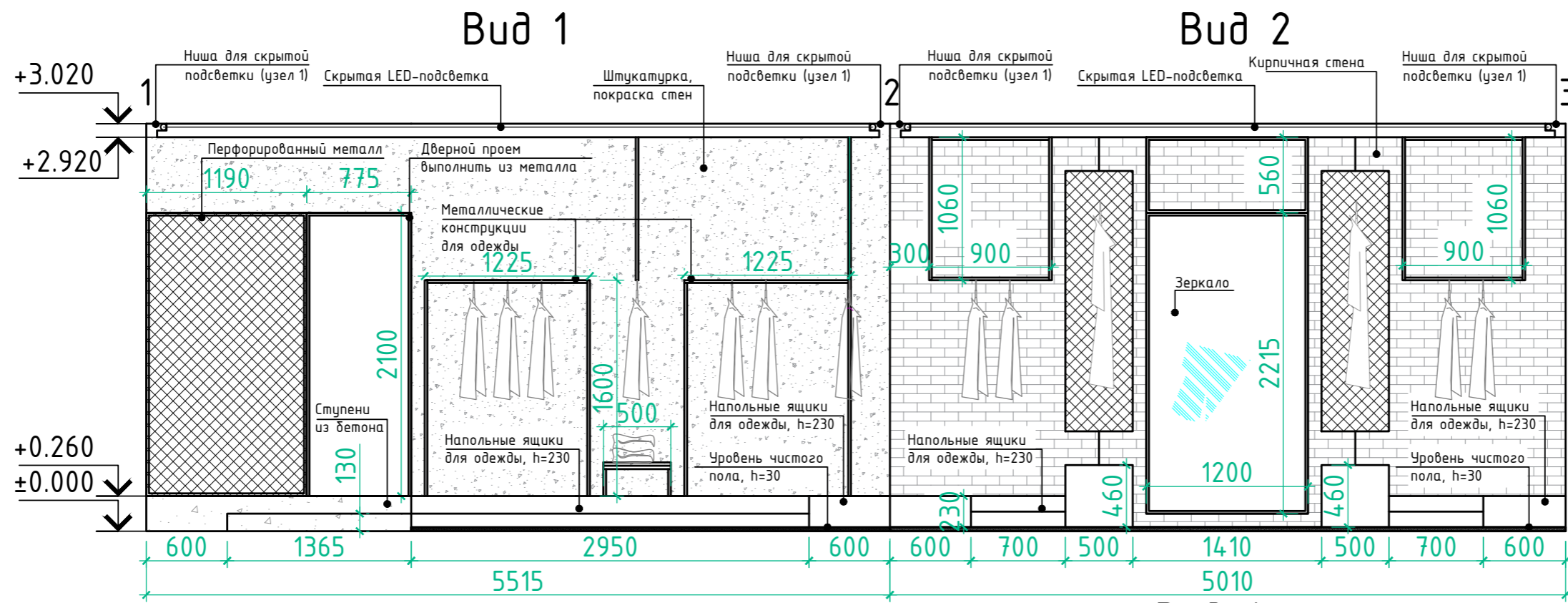
## Специфікація приміщення:

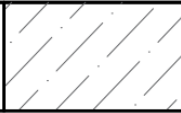
№.	Найменування	м <sup>2</sup>
1.	Бутік приміщення №1	27,6
2.	Бутік приміщення №2	45,37
3.	Приміщення №1, №2.	3,0*2
4.	Коридор №1, №2	2,7*2
5.	Технічне приміщення №1, №2	5,5*2
6.	Сан. вузол №1, №2	2,0*2
Загалом		100,37

20-ДИЗ-ЗН


Київська обл, м. Ірпінь, вул. Чехова, 27.

Изм.	Колуч.	Лист	№Док.	Подп.	Дата			
						Дизайн інтер'єру шоу-руму жіночого одягу та аксесуарів «Vutique»		
Розробив:	Стукало О.Ю.							
Перевірив:	Яків'юк А.І.						12.	27.
План навігації розгортки								

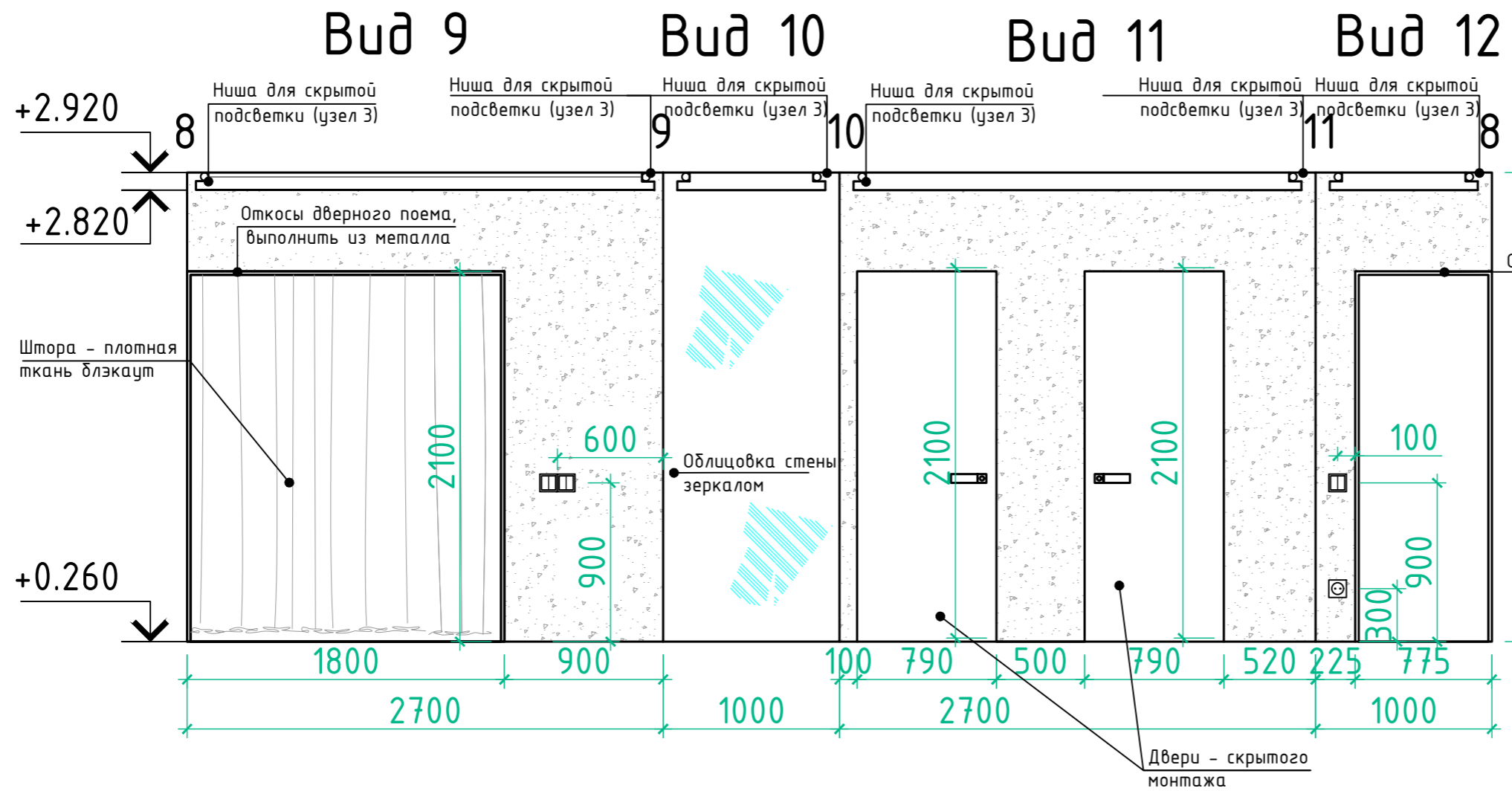


- Умовні позначення:
-  Штукатурка, фарбування, Колір білий
  -  Декоративна штукатурка
  -  Цегляна стіна

Примітка:  
Всі розміри і розрахунки уточнювати по факту, дані креслень перевіряти, всі питання обговорювати з дизайнером.

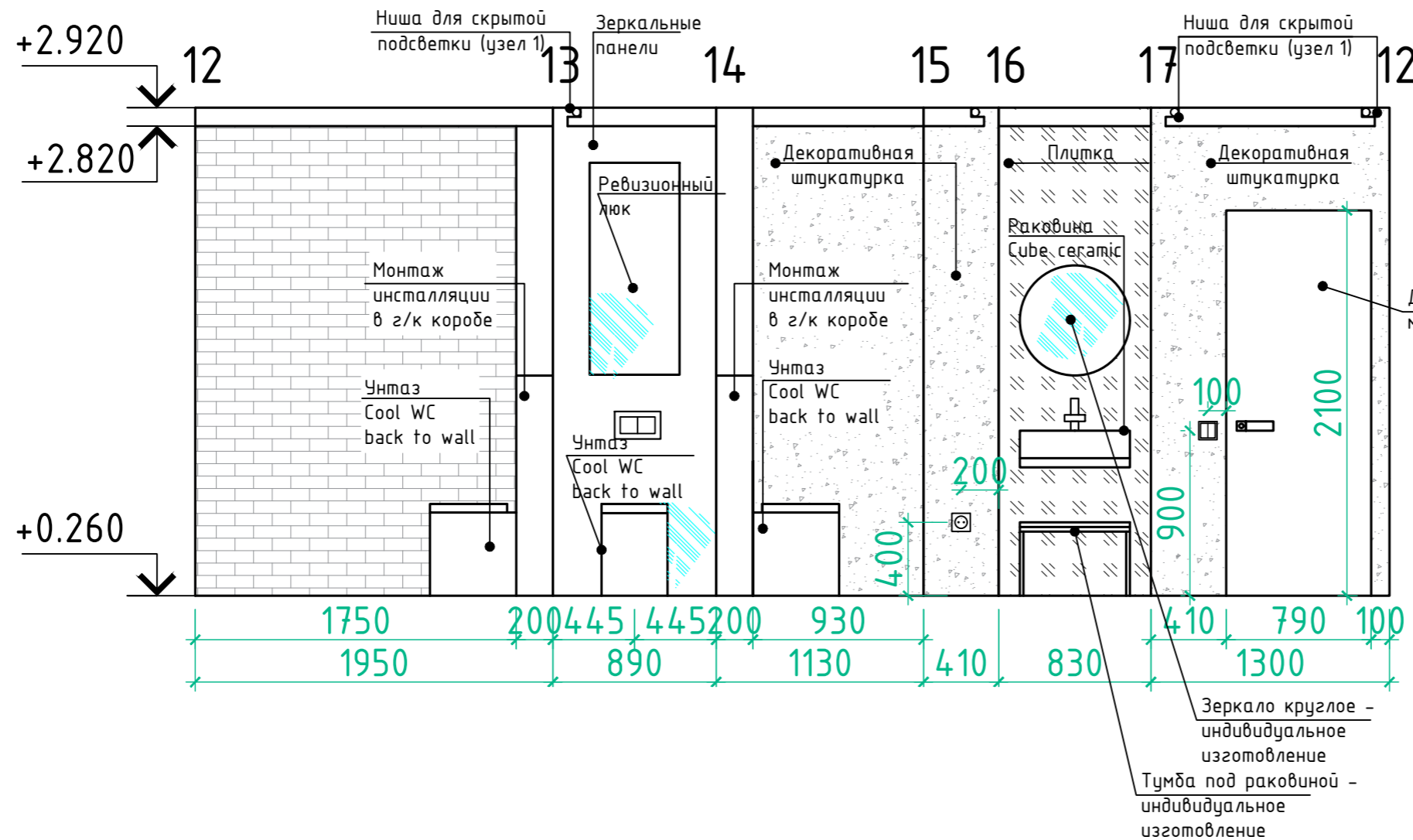
						20-ДИЗ-ЗН			
						Київська обл, м. Ірпінь, вул. Чехова, 27.			
Изм.	Колуч.	Лист	№Док	Подп.	Дата	Дизайн інтер'єру шоу-руму жіночого одягу та аксесуарів «Boutique»	Стадія	Лист	Листов
								13.	27.
Розробив:						Стукало О.Ю.			
Перевірів:						Яків'юк А.І.			
						Розгортка стін, б'ютик 1.			





						20-ДИЗ-ЗН			
						Київська обл, м. Ірпінь, вул. Чехова, 27.			
Изм.	Колуч.	Лист	№Док	Подп.	Дата	Дизайн інтер'єру шоу-руму жіночого одягу та аксесуарів «Butique»	Стадия	Лист	Листов
								15.	27.
Розробив:	Стукало О.Ю.					Розгортка стін, коридор			
Перевірів:	Яків'юк А.І.								

Вид 13 Вид 14 Вид 15 Вид 16



Примітка:  
Всі розміри і розрахунки уточнювати по факту, дані креслень перевіряти, всі питання обговорювати з дизайнером.

Умовні позначення:

	Штукатурка, фарбування, Колір білий
	Плитка - Leati L102, black
	Цегляна стіна
	Зеркало індивідуального виготовлення

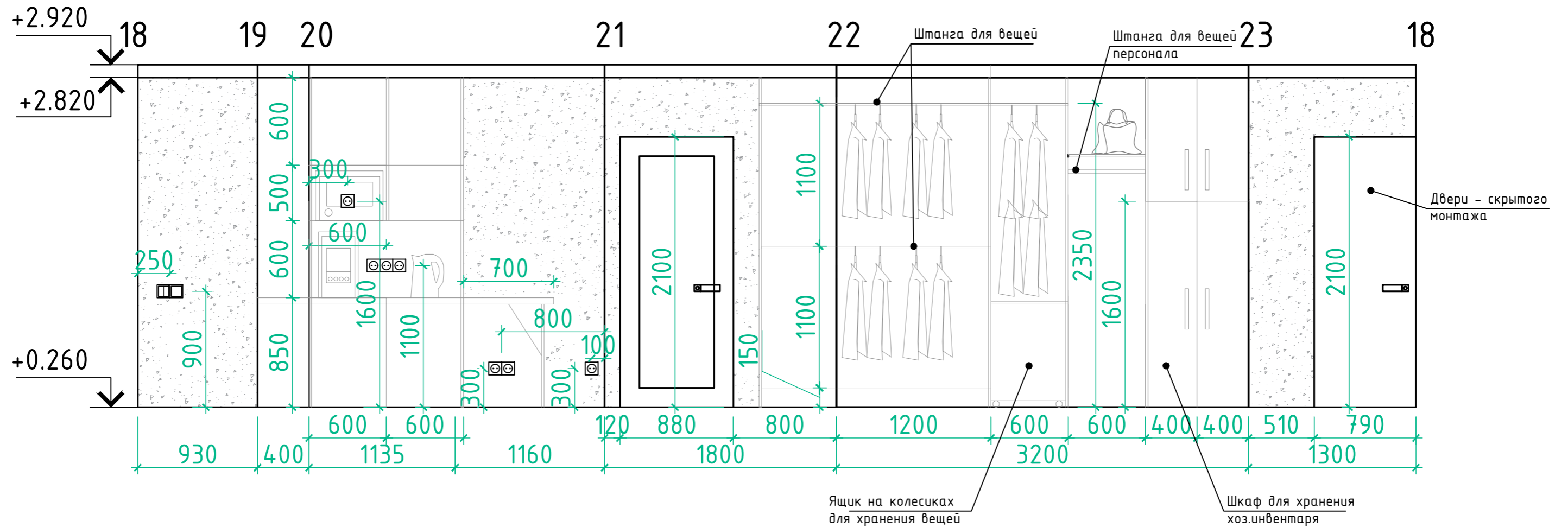
						20-ДИЗ-ЗН			
						Київська обл, м. Ірпінь, вул. Чехова, 27.			
Изм.	Колуч.	Лист	№Дак	Подп.	Дата	Дизайн інтер'єру шоу-руму жіночого одягу та аксесуарів «Vintage»	Стадия	Лист	Листов
								16.	27.
Розробив: Стукало О.Ю.						Розгортка стін, вбиральня			
Перевірів: Яків'юк А.І.									

Вид 17

Вид 18


Вид 19

Вид 20



Штукатурка, фарбування вологостійке. Колір білий

Примітка:  
Всі розміри і розрахунки уточнювати по факту, дані креслень перевіряти, всі питання обговорювати з дизайнером.

						20-ДИЗ-ЗН			
						Київська обл, м. Ірпінь, вул. Чехова, 27.			
Изм.	Колуч.	Лист	№Док	Подп.	Дата	Дизайн інтер'єру шоу-руму жіночого одягу та аксесуарів «Butique»	Стадія	Лист	Листов
								17.	27.
Розробив: Стукало О.Ю.						Розгортка стін, технічне приміщення			
Перевірів: Яків'юк А.І.									

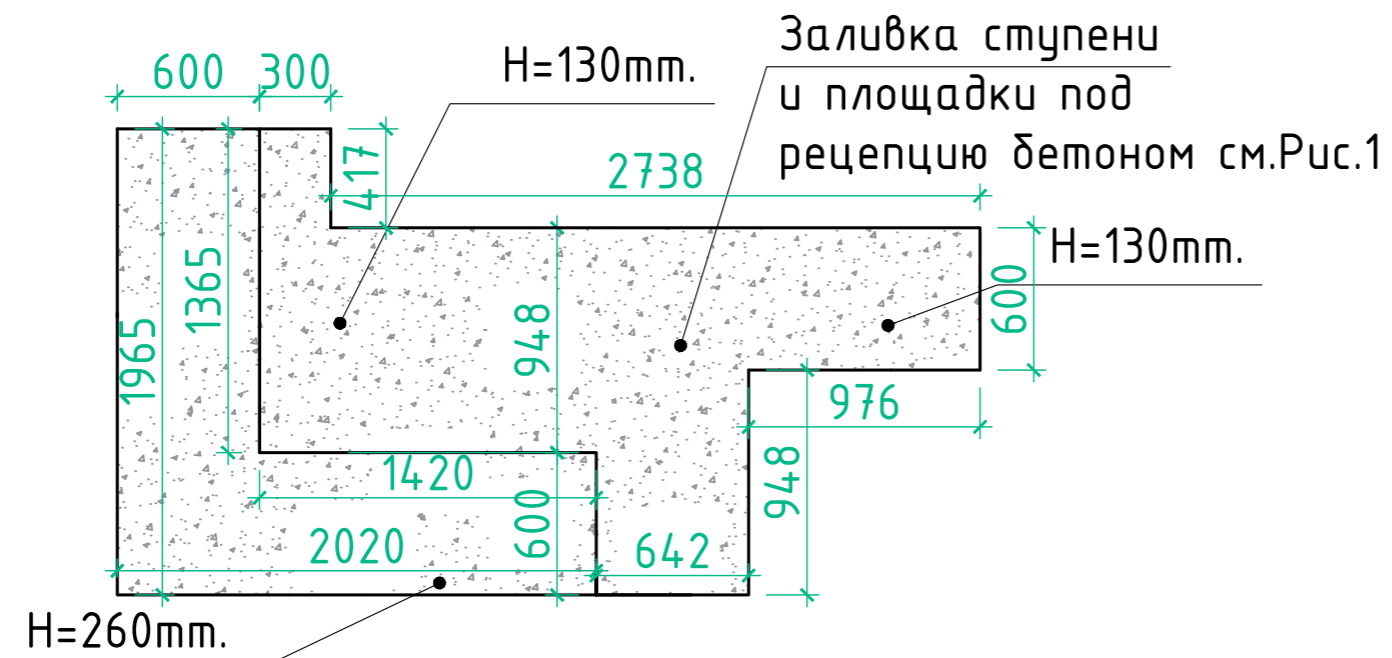


Рис.1




						20-ДИЗ-ЗН			
						Київська обл, м. Ірпінь, вул. Чехова, 27.			
Изм.	Колуч.	Лист	№Док.	Подп.	Дата	Дизайн інтер'єру шоу-руму жіночого одягу та аксесуарів «Butique»	Стадія	Лист	Листов
								18.	27.
Розробив:						Стукало О.Ю.			
Перевірив:						Яків'юк А.І.			
						План сходів всередині будівлі			



						20-ДИЗ-ЗН			
						Київська обл, м. Ірпінь, вул. Чехова, 27.			
Изм.	Колуч.	Лист	№Док	Подп.	Дата	Дизайн інтер'єру шоу-руму жіночого одягу та аксесуарів «Vintage»	Стадия	Лист	Листов
								19.	27.
						Візуалізація 1, бумік			



						20-ДИЗ-ЗН			
						Київська обл, м. Ірпінь, вул. Чехова, 27.			
Изм.	Колуч.	Лист	№Док	Подп.	Дата	Дизайн інтер'єру шоу-руму жіночого одягу та аксесуарів «Vintage»	Стадія	Лист	Листов
								20.	27.
Розробив:		Стукало О.Ю.				Візуалізація 2, бунтк			
Перевірив:		Яків'юк А.І.							



						20-ДИЗ-3Н			
						Київська обл, м. Ірпінь, вул. Чехова, 27.			
Изм.	Колуч.	Лист	№Док	Подп.	Дата	Дизайн інтер'єру шоу-руму жіночого одягу та аксесуарів «Vintique»	Стадія	Лист	Листов
								21.	27.
Розробив:		Стукало О.Ю.				Візуалізація 3, бумік			
Перевірів:		Яків'юк А.І.							





						20-ДИЗ-ЗН			
						Київська обл, м. Ірпінь, вул. Чехова, 27.			
Изм.	Колуч.	Лист	№Док	Підп.	Дата	Дизайн інтер'єру шоу-руму жіночого одягу та аксесуарів «Vintage»	Стадія	Лист	Листов
								23.	27.
Розробив:		Стукало О.Ю.				Візуалізація 5, бумік	Університет КРОК		
Перевірів:		Яків'юк А.І.							



						20-ДИЗ-ЗН			
						Київська обл, м. Ірпінь, вул. Чехова, 27.			
Изм.	Колуч.	Лист	№Док.	Подп.	Дата	Дизайн інтер'єру шоу-руму жіночого одягу та аксесуарів «Vintage»	Стадія	Лист	Листов
								24.	27.
Розробив:		Стукало О.Ю.				Візуалізація 6, б'ютік			
Перевірів:		Яків'юк А.І.							



						20-ДИЗ-3Н			
						Київська обл, м. Ірпінь, вул. Чехова, 27.			
Изм.	Колуч.	Лист	№Док	Подп.	Дата	Дизайн інтер'єру шоу-руму жіночого одягу та аксесуарів «Butique»	Стадія	Лист	Листов
Розробив:		Стукало О.Ю.						25.	27.
Перевірив:		Яків'юк А.І.				Візуалізація рецепція, сходи			



						20-ДИЗ-3Н			
						Київська обл, м. Ірпінь, вул. Чехова, 27.			
Изм.	Колуч.	Лист	№Док	Подп.	Дата	Дизайн інтер'єру шоу-руму жіночого одягу та аксесуарів «Butique»	Стадия	Лист	Листов
								26.	27.
Розробив:		Стукало О.Ю.				Візуалізація примірочна			
Перевірів:		Яків'юк А.І.							

